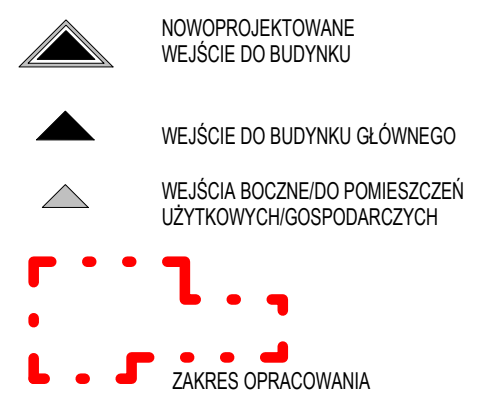
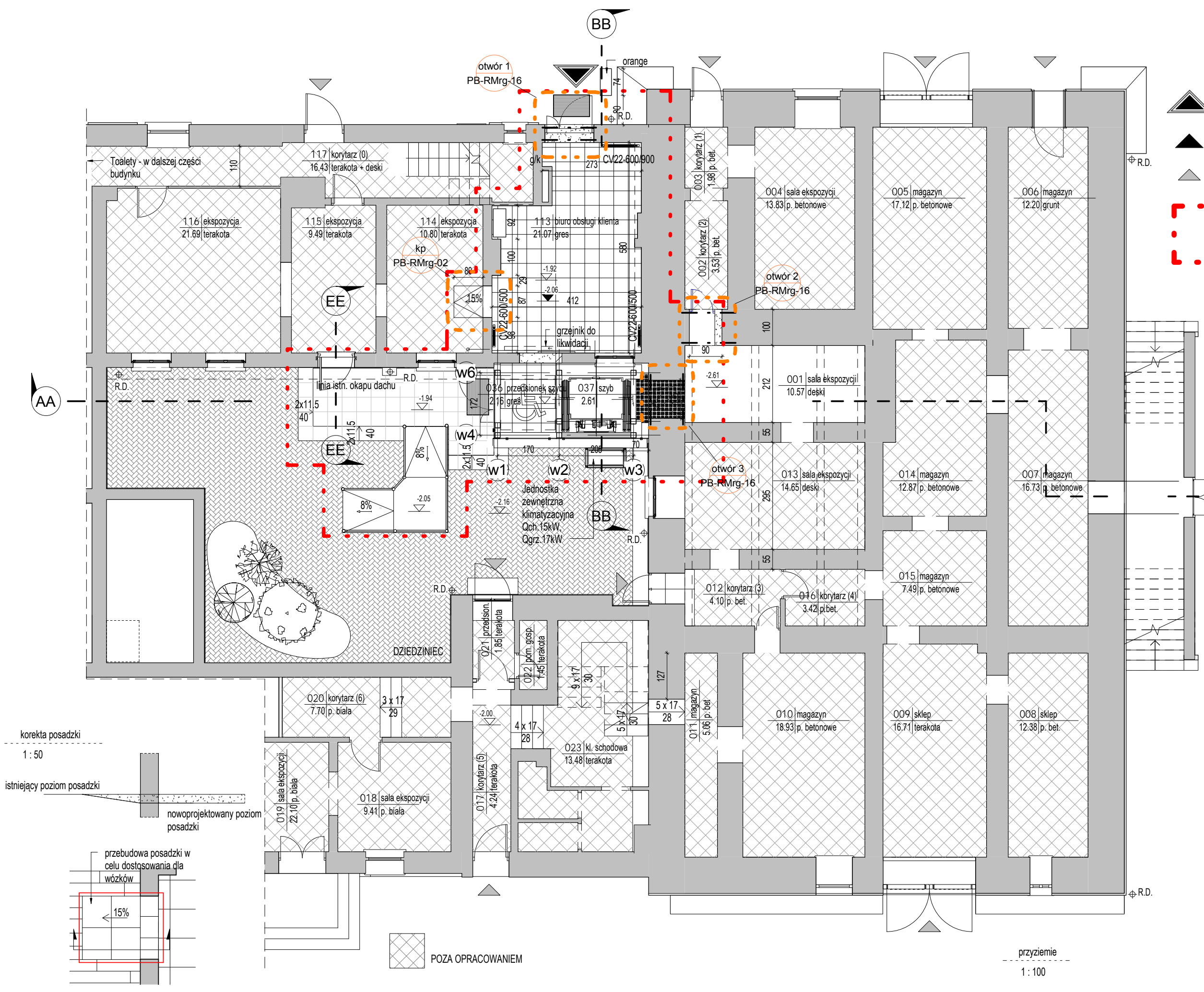


W rejonie planowanego szybu znajduje się niezidentyfikowana studzienka – do korekty w ramach innego opracowania.



- ŚCIANY ISTNIEJĄCE
- WYBURZENIA
- BETON
- ŻELBET
- IZOLACJA POLIURETANOWA XPS
- WELNA MINERALNA

WSZELKIE PRAWA AUTORSKIE ZASTRZEŻONE.
KOPIOWANIE LUB WYPOŻYCZANIE BEZ ZGODY AUTORÓW
ZABRONIONE.

TEMAT
**Projekt przebudowy:
Budowa dźwigu osobowego**
KATEGORIA OBIEKTU BUDOWLANEGO - IX/XII

ADRES INWESTYCJI
11-700 Mragowo ul. Ratuszowa 5
działka nr 95/2 obręb 05

INWESTOR
Gmina Miasto Mragowo
11-700 Mragowo ul. Królewicka 60A

PROJEKTANT
UPRAWNIENIA

DATA / PODPIS

PROJEKTANT
architekt
Małgorzata Piłc-Adamowska
11/WMOKK/2013

maj 2017

OPRACOWALI
inż. Konrad Sławiński, stud.
inż. arch. Agata Beliniak, stud.

maj 2017

TYTUŁ ARKUSZA
Rzut piwnic/przyziemia

SKALA
WG PODPISÓW

NR ARKUSZA

BRANŻA
ARCHITEKTURA

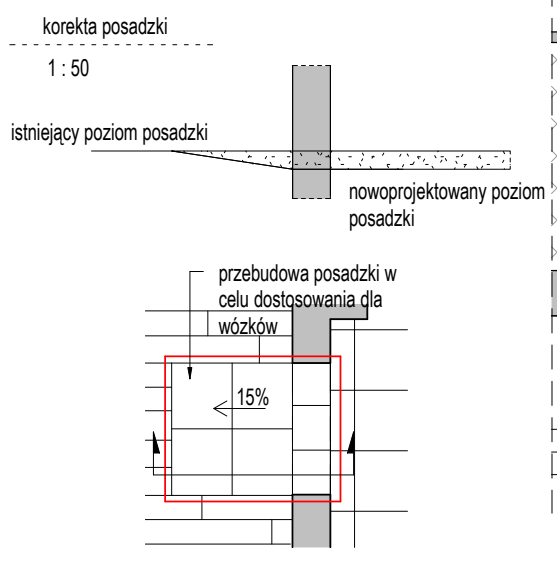
FAZA:
PROJEKT BUD.-WYK.

PB-RMrg-02

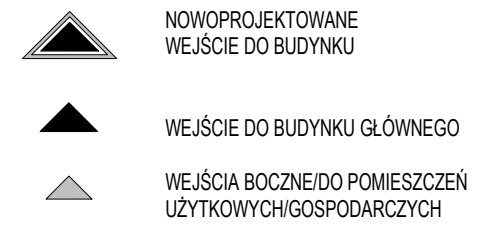
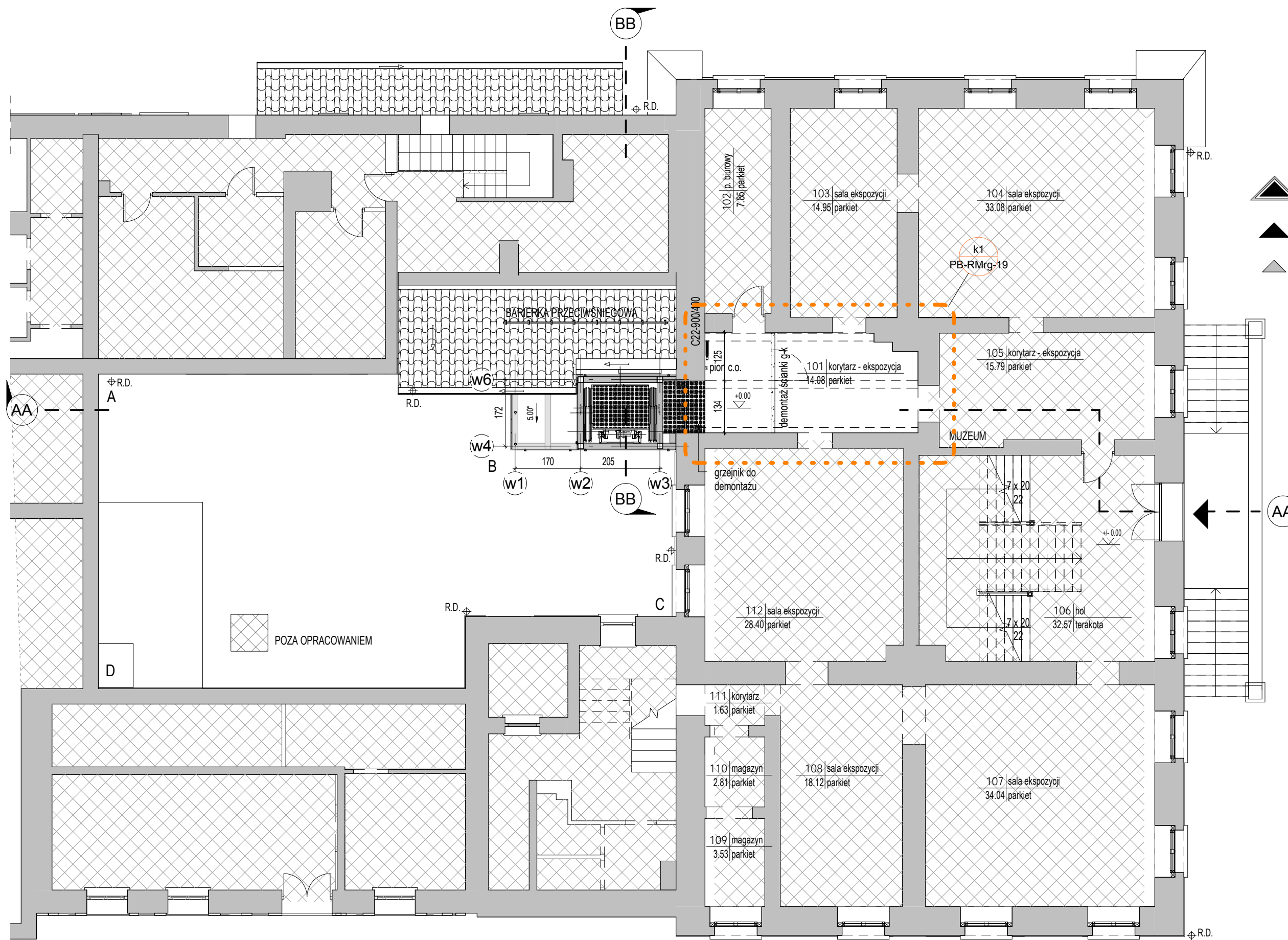
DATA
maj 2017

ART-TU PRACOWNIA ARCHITEKTURY
MAŁGORZATA PIŁC-ADAMOWSKA
02-791 WARSZAWA UL. STRYJEŃSKICH 10/72
tel.: 8972288397 601364219
e-mail: arttu@arttu.pl www.arttu.pl

ART-TU pracownia ARChiTekTuRY



przysienie
1:100



- ŚCIANY ISTNIEJĄCE
- WYBURZENIA
- BETON
- ŻELBET
- IZOLACJA POLIURETANOWA XPS
- WELNA MINERALNA

WSZELKIE PRAWA AUTORSKIE ZASTRZEŻONE.
KOPIOWANIE LUB WYPOŻYCZANIE BEZ ZGODY AUTORÓW
ZABRONIONE.

TEMAT
**Projekt przebudowy:
Budowa dźwigu osobowego**
KATEGORIA OBIEKTU BUDOWLANEGO - IX/XII

ADRES INWESTYCJI
11-700 Mragowo ul. Ratuszowa 5
działka nr 95/2 obręb 05

INWESTOR
Gmina Miasto Mragowo
11-700 Mragowo ul. Królewiecka 60A

PROJEKTANT
UPRAWNIENIA

DATA / PODPIS

PROJEKTANT
architekt
Małgorzata Pilc-Adamowska
11/WMOCK/2013

maj 2017

OPRACOWALI
inż. Konrad Sławiński, stud.
inż. arch. Agata Beliniak, stud.

maj 2017

TYTUŁ ARKUSZA
Rzut parteru

SKALA
1 : 100

NR ARKUSZA

BRANŻA
ARCHITEKTURA

FAZA:
PROJEKT BUD.-WYK.

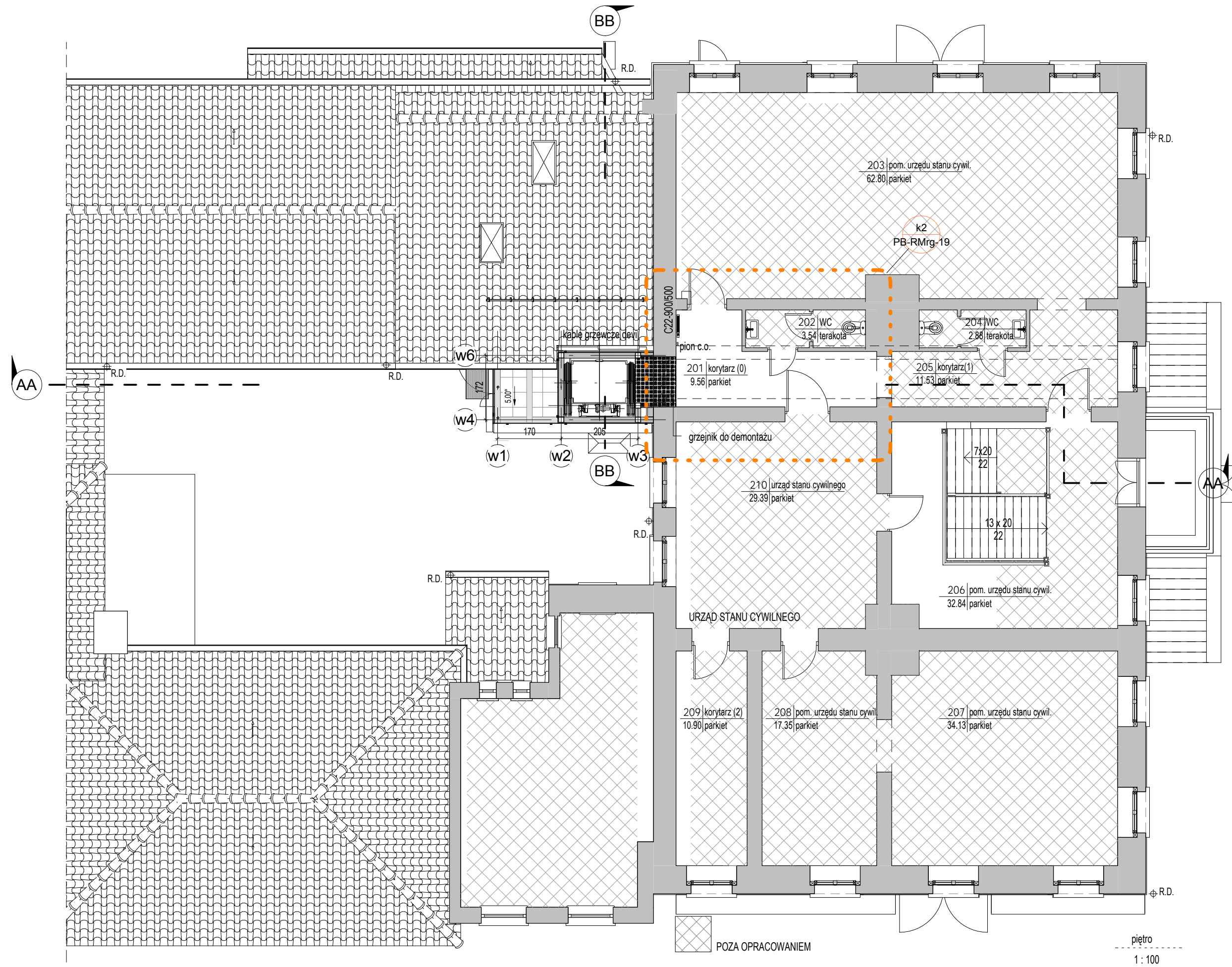
PB-RMrg-03

DATA
maj 2017

ART-TU PRACOWNIA ARCHITEKTURY
MAŁGORZATA PILC-ADAMOWSKA
02-791 WARSZAWA UL.STRYJENSKICH 10/72
tel.: 8972288397 601364219
e-mail: arttu@arttu.pl www.arttu.pl

ART-TU pracownia ARChiTekTuRy

parter
1 : 100



ŚCIANY ISTNIEJĄCE

WYBURZENIA

BETON

ŻELBET

IZOLACJA POLIURETANOWA XPS

WELNA MINERALNA

WSZELKIE PRAWA AUTORSKIE ZASTRZEŻONE.
KOPIOWANIE LUB WYPOŻYCZANIE BEZ ZGODY AUTORÓW
ZABRONIONE.

TEMAT

Projekt przebudowy:
Budowa dźwigu osobowego

KATEGORIA OBIEKTU BUDOWLANEGO - IX/XII

ADRES INWESTYCJI

11-700 Mragowo ul. Ratuszowa 5
działka nr 95/2 obręb 05

INWESTOR

Gmina Miasto Mragowo
11-700 Mragowo ul. Królewicka 60A

PROJEKTANT
UPRAWNIENIA

DATA / PODPIS

PROJEKTANT
architekt
Małgorzata Piłc-Adamowska
11/WMOKK/2013

maj 2017

OPRACOWALI
inż. Konrad Sławiński, stud.
inż. arch. Agata Beliniak, stud.

maj 2017

TYTUŁ ARKUSZA

Rzut piętra

SKALA

1 : 100

NR ARKUSZA

BRANŻA

ARCHITEKTURA

FAZA:

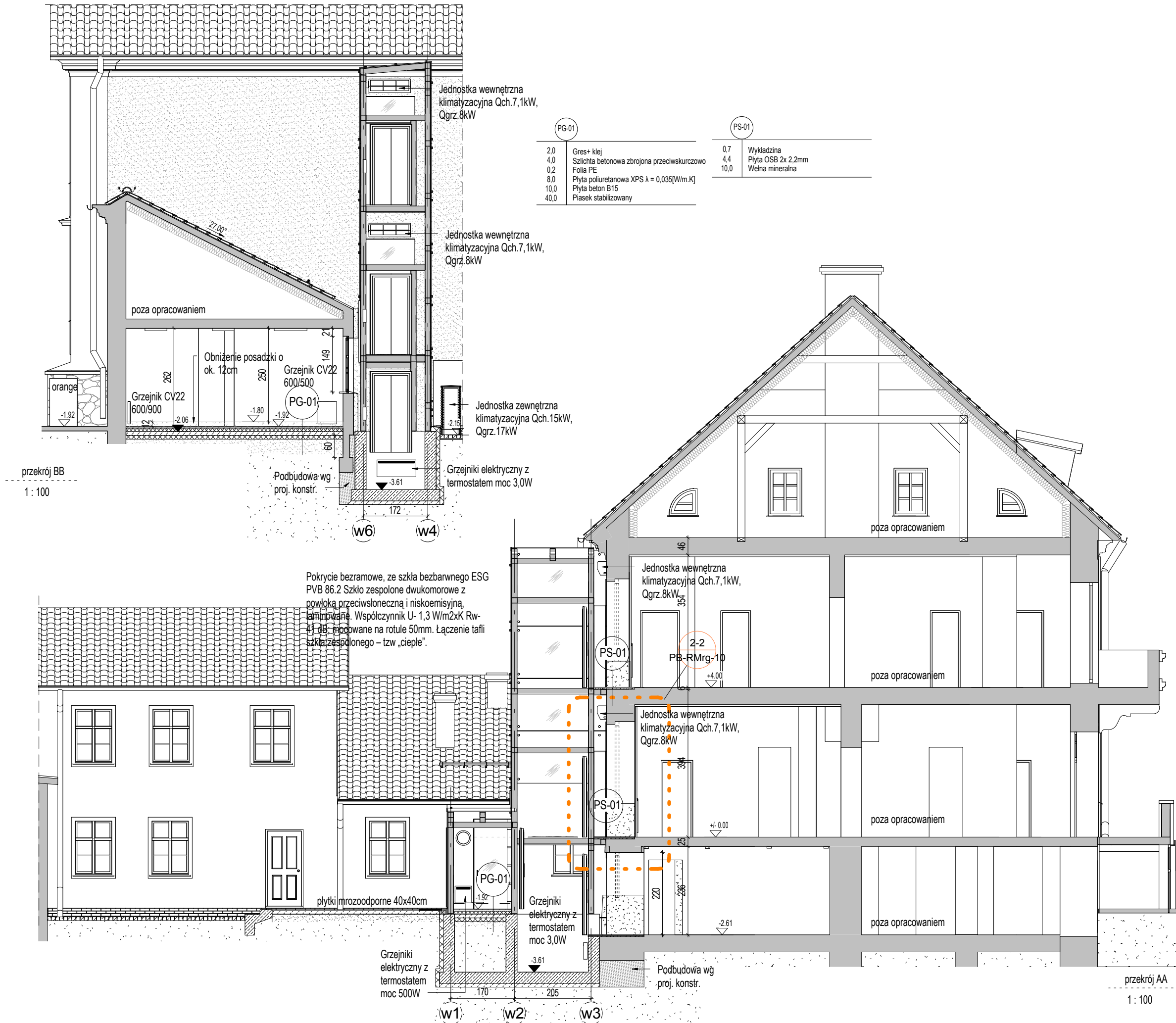
PROJEKT BUD.-WYK.

DATA

maj 2017

ART-TU PRACOWNIA ARCHITEKTURY
MAŁGORZATA PIŁC-ADAMOWSKA
02-791 WARSZAWA UL.STRYJENSKICH 10/72
tel.: 8972288397 601364219
e-mail: arttu@arttu.pl www.arttu.pl

ART-TU pracownia ARChiTekTuRy



ŚCIANY ISTNIEJĄCE

WYBURZENIA

BETON

ŻELBET

IZOLACJA POLIURETANOWA XPS

WELNA MINERALNA

WSZELKIE PRAWA AUTORSKIE ZASTRZEŻONE.
KOPIOWANIE LUB WYPOŻYCZANIE BEZ ZGODY AUTORÓW
ZABRONIONE.

TEMAT

Projekt przebudowy:
Budowa dźwigu osobowego

KATEGORIA OBIEKTU BUDOWLANEGO - IX/XII

ADRES INWESTYCJI

11-700 Mragowo ul. Ratuszowa 5
działka nr 95/2 obręb 05

INWESTOR

Gmina Miasto Mragowo
11-700 Mragowo ul. Królewiecka 60A

PROJEKTANT
UPRAWNIENIA

DATA / PODPIS

PROJEKTANT
architekt
Małgorzata Piłc-Adamowska
11/MMOKK/2013

maj 2017

OPRACOWALI
inż. Konrad Sławiński, stud.
inż. arch. Agata Beliniak, stud.

maj 2017

TYTUŁ ARKUSZA

Przekroje AA, BB

SKALA

WG PODPISÓW

NR ARKUSZA

BRANŻA

ARCHITEKTURA

FAZA:

PROJEKT BUD.-WYK.

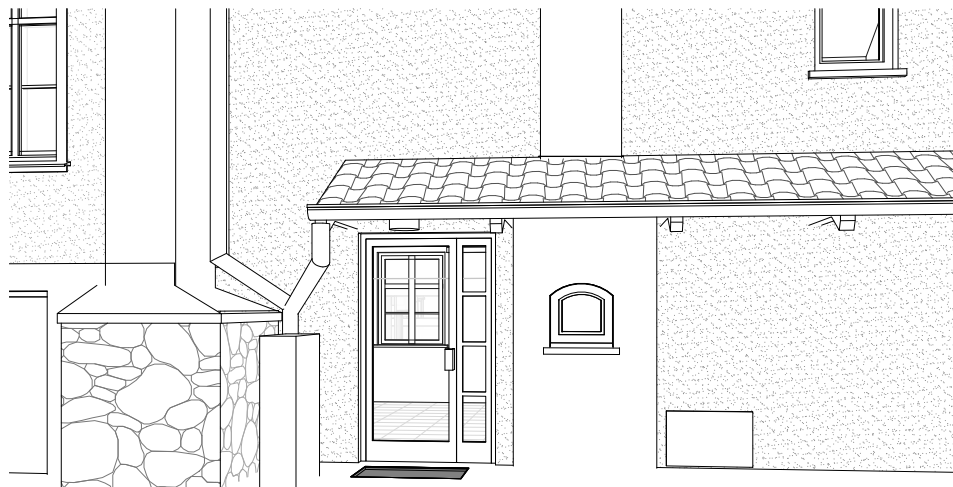
PB-RMrg-05

DATA

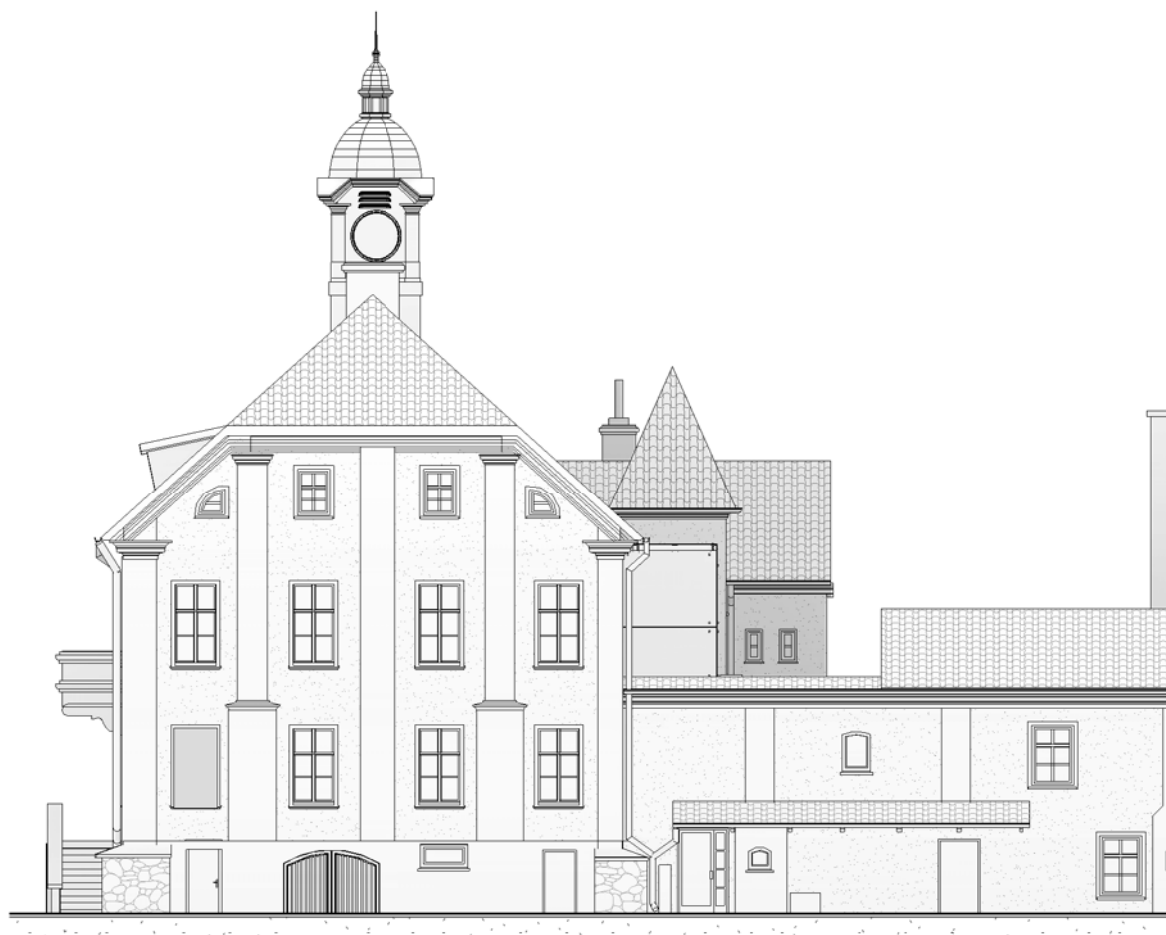
maj 2017

ART-TU PRACOWNIA ARCHITEKTURY
MAŁGORZATA PIŁC-ADAMOWSKA
02-791 WARSZAWA UL.STRYJENSKICH 10/72
tel.: 8972288397 601364219
e-mail: arttu@arttu.pl www.arttu.pl

ART-TU pracownia ARChiTekTuRY

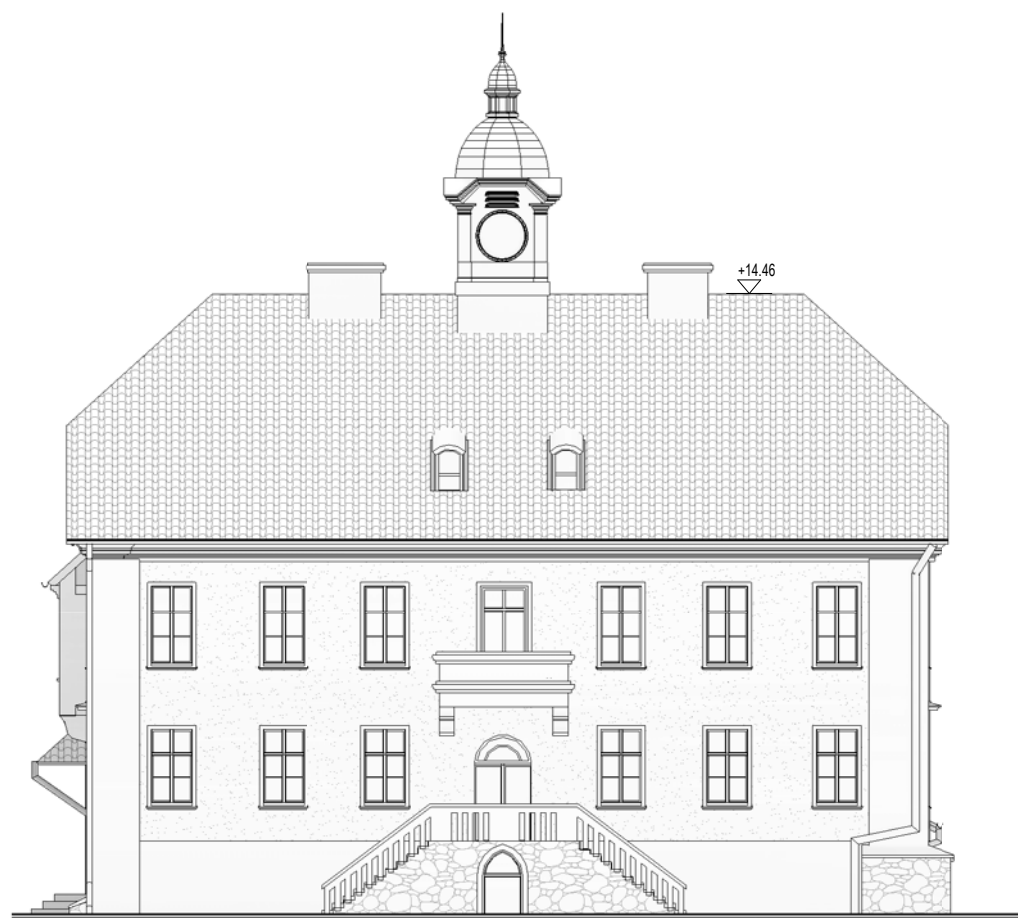


Widok na nowoprojektowane wejście



Elewacja północna

1 : 200



Elewacja wschodnia

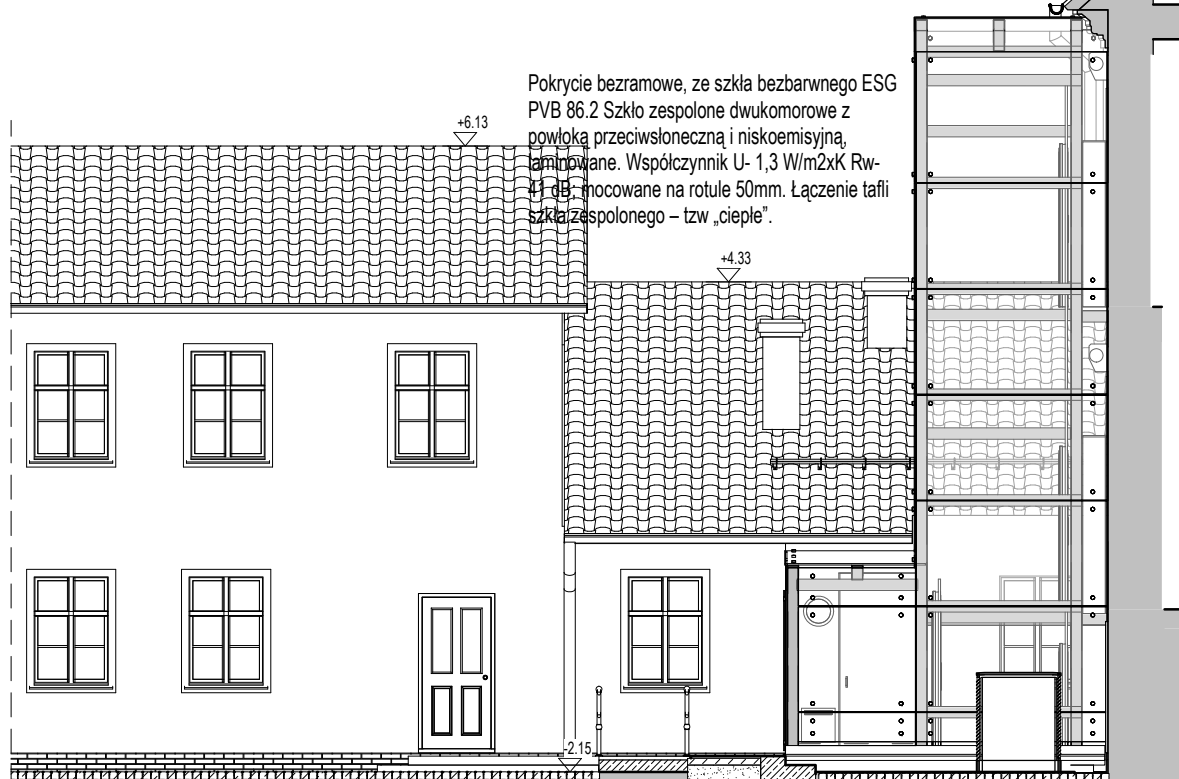
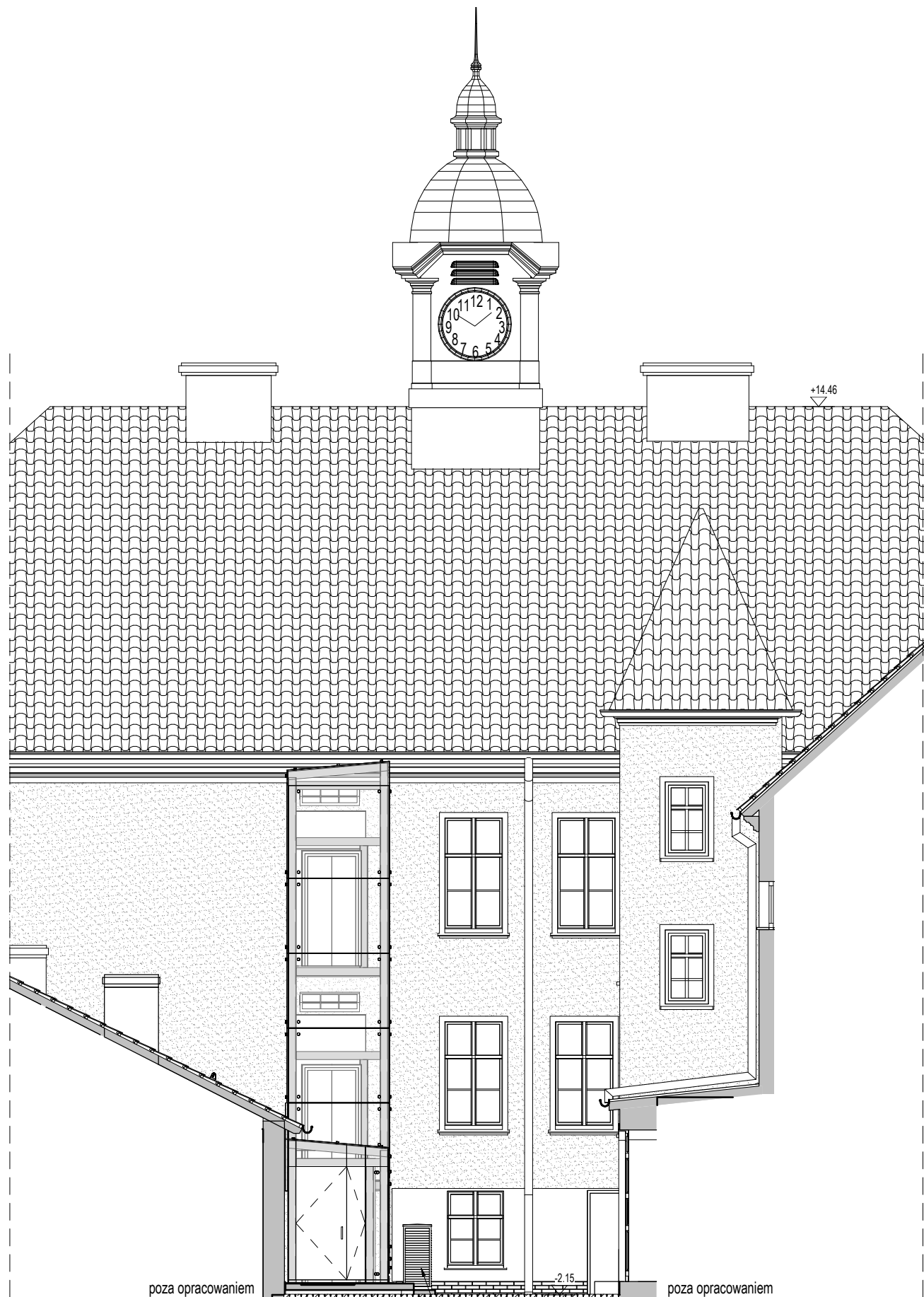
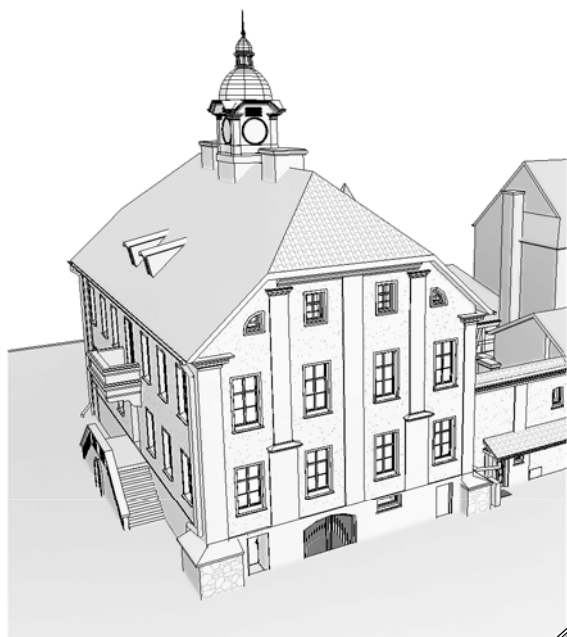
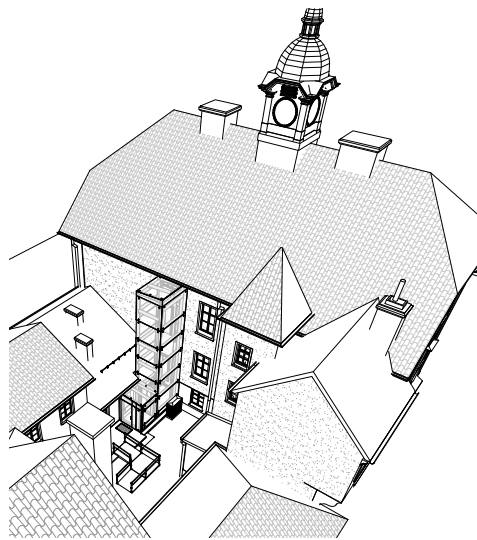
1 : 200



Elewacja południowa

1 : 200

WSZELKIE PRAWA AUTORSKIE ZASTRZEŻONE. KOPIOWANIE LUB WYPOŻYCZANIE BEZ ZGODY AUTORÓW ZABRONIONE.	
TEMAT	Projekt przebudowy: Budowa dźwigu osobowego KATEGORIA OBIEKTU BUDOWLANEGO - IX/XII
ADRES INWESTYCJI	11-700 Mragowo ul. Ratuszowa 5 działka nr 95/2 obręb 05
INWESTOR	Gmina Miasto Mragowo 11-700 Mragowo ul. Królewiecka 60A
PROJEKTANT UPRAWNIENIA	DATA / PODPIS
PROJEKTANT architekt Małgorzata Pilc-Adamowska 11/MMOKK/2013	maj 2017
OPRACOWALI inż. Konrad Sławiński, stud. inż. arch. Agata Beliniak, stud.	maj 2017
TYTUŁ ARKUSZA	Elewacje
SKALA	1 : 200
BRANŻA	ARCHITEKTURA
FAZA:	PROJEKT BUD.-WYK.
DATA	maj 2017
ART-TU PRACOWNIA ARCHITEKTURY MAŁGORZATA PILC-ADAMOWSKA 02-791 WARSZAWA UL.STRYJEŃSKICH 10/72 tel.: 8972288397 601364219 e-mail: arttu@arttu.pl www.arttu.pl	
ART-TU pracownia ARChiTekTury	



Pokrycie bezramowe, ze szkła bezbarwnego ESG PVB 86.2 Szkło zespolone dwukomorowe z powłoką przeciwsłoneczną i niskoemisyjną, laminowane. Współczynnik U- 1,3 W/m²xK Rw- 41 dB, mocowane na rotule 50mm. Łączenie tafli szkła zespolonego – tzw „cieple”.

Jednostka zewnętrzna klimatyzacyjna Qch.15kW, Qgrz.17kW

Jednostka zewnętrzna klimatyzacyjna Qch.15kW, Qgrz.17kW

WSZELKIE PRAWA AUTORSKIE ZASTRZEŻONE.
KOPIOWANIE LUB WYPOŻYCZANIE BEZ ZGODY AUTORÓW
ZABRONIONE.

TEMAT
Projekt przebudowy:
Budowa dźwigu osobowego
KATEGORIA OBIEKTU BUDOWLANEGO - IX/XII

ADRES INWESTYCJI
11-700 Mragowo ul. Ratuszowa 5
działka nr 95/2 obręb 05

INWESTOR
Gmina Miasto Mragowo
11-700 Mragowo ul. Królewicka 60A

PROJEKTANT
UPRAWNIENIA

DATA / PODPIS

PROJEKTANT
architekt
Małgorzata Pilc-Adamowska
11/WMOKK/2013

maj 2017

OPRACOWALI
inż. Konrad Sławiński, stud.
inż. arch. Agata Beliniak, stud.

maj 2017

TYTUŁ ARKUSZA
Elewacje dziedzińca

SKALA
1 : 100

NR ARKUSZA

BRANŻA
ARCHITEKTURA

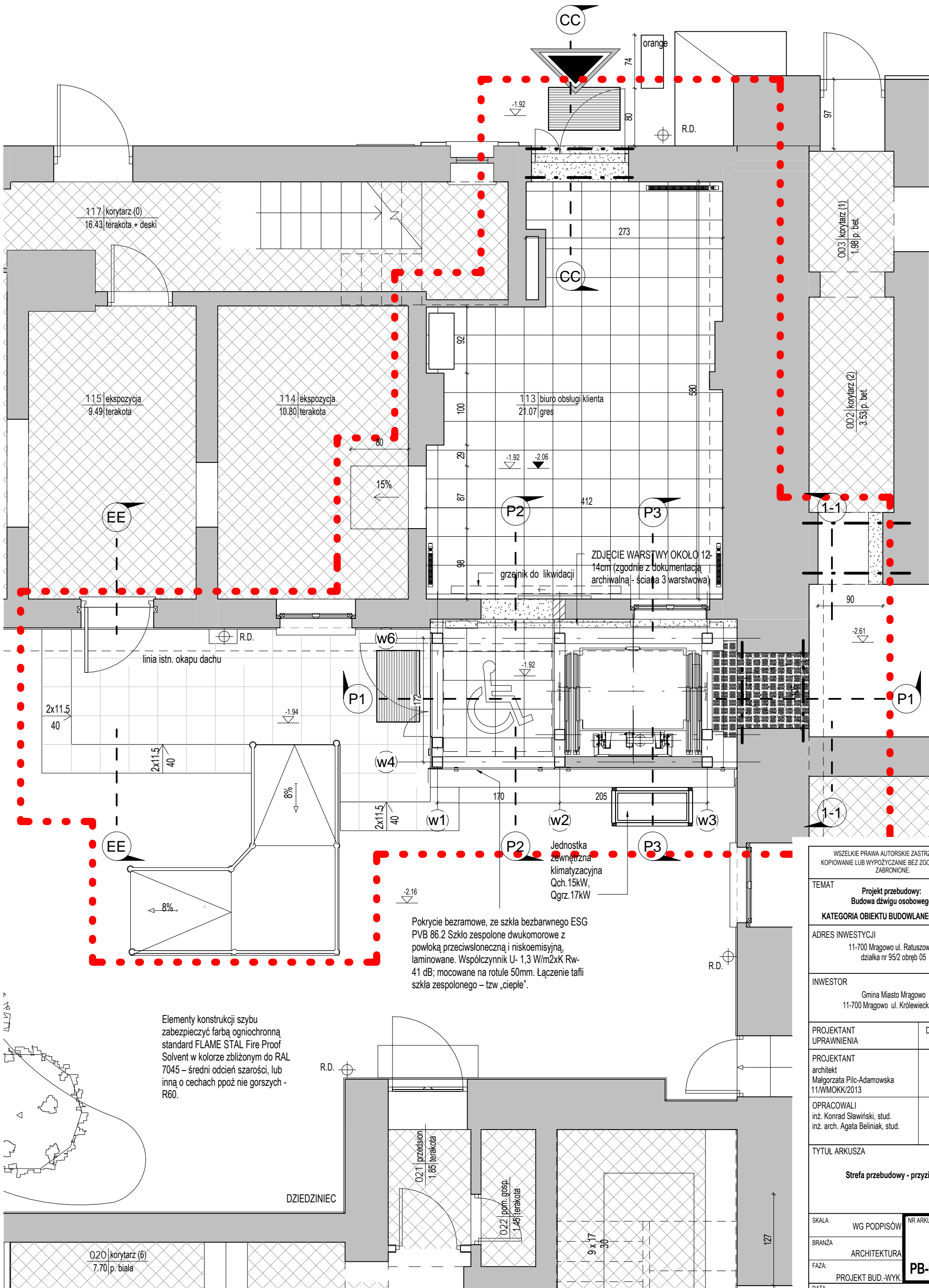
FAZA:
PROJEKT BUD.-WYK.

PB-RMrg-07

DATA
maj 2017

ART-TU PRACOWNIA ARCHITEKTURY
MAŁGORZATA PILC-ADAMOWSKA
02-791 WARSZAWA UL.STRYJENSKICH 10/72
tel.: 8972288397 601364219
e-mail: arttu@arttu.pl www.arttu.pl

ART-TU pracownia ARChiTekTuRy



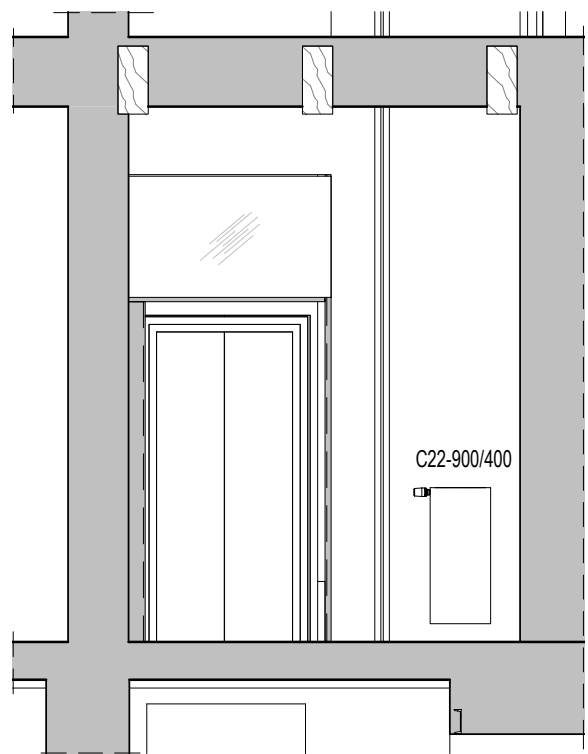
Elementy konstrukcji szybu zabezpieczyć farbą ogniochronną standard FLAME STAL Fire Proof Solvent w kolorze zbliżonym do RAL 7045 – średni odcień szarości, lub inną o cechach ppoż nie gorszych - R60.

Pokrycie bezramowe, ze szkła bezbarwnego ESG PVB 86.2 Szkło zespolone dwukomorowe z powłoką przeciwsłoneczną i niskoemisyjną, laminowane. Współczynnik U- 1,3 W/m²xK Rw- 41 dB; mocowane na rotule 50mm. Łączenie tafli szkła zespolonego – tzw „cieple”.

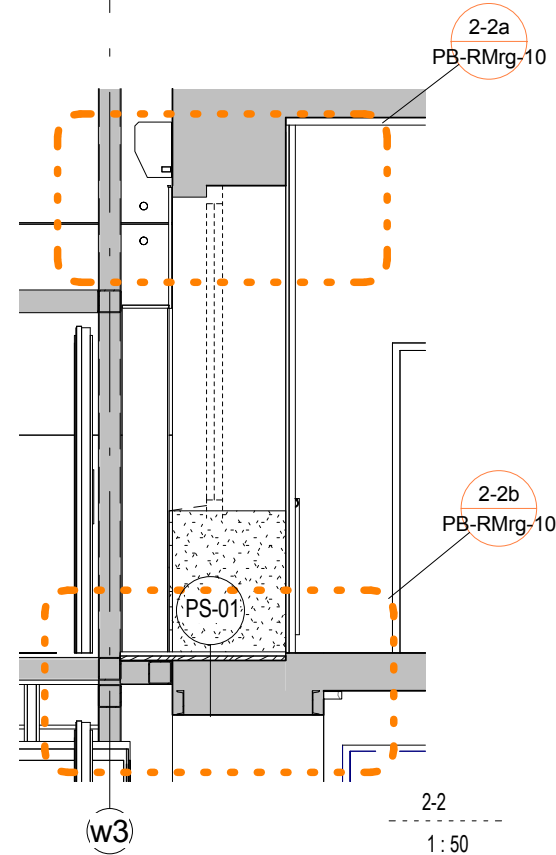
- ŚCIANY ISTNIEJĄCE
- WYBURZENIA
- BETON
- ŻELBET
- IZOLACJA POLIURETANOWA XPS
- WELNA MINERALNA



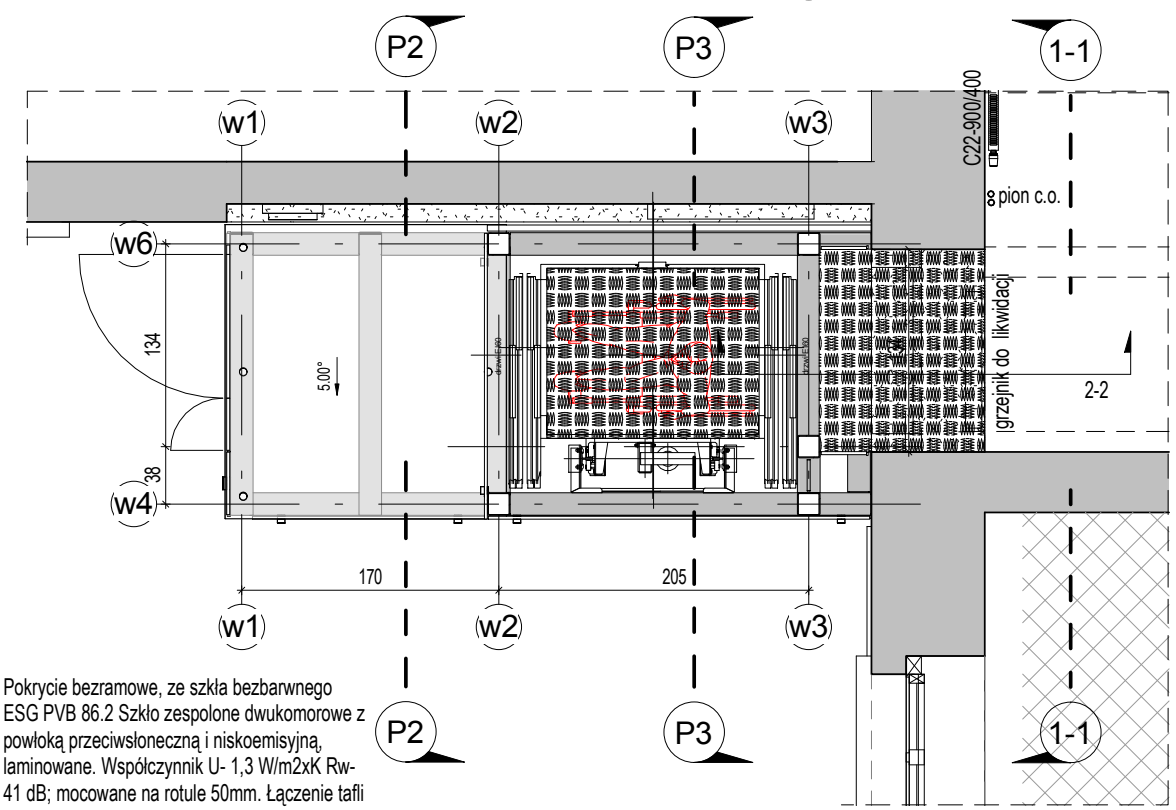
WSZELKIE PRAWA AUTORSKIE ZASTRZEŻONE. KOPIOWANIE LUB WYPOŻYCZANIE BEZ ZGODY AUTORÓW ZABRONIONE.	
TEMAT	Projekt przebudowy: Budowa dźwigu osobowego
KATEGORIA OBIEKTU BUDOWLANEGO - IX/XII	
ADRES INWESTYCJI	11-700 Mragowo ul. Ratuszowa 5 działka nr 95/2 obręb 05
INWESTOR	Gmina Miasto Mragowo 11-700 Mragowo ul. Królewicka 60A
PROJEKTANT UPRAWNIENIA	DATA / PODPIS
PROJEKTANT architekt Małgorzata Pilc-Adamowska 11/WMOKK/2013	maj 2017
OPRACOWALI inż. Konrad Sławiński, stud. inż. arch. Agata Beliniak, stud.	maj 2017
TYTUŁ ARKUSZA	
Strefa przebudowy - przyziemie	
SKALA	WG PODPISÓW
BRANŻA	ARCHITEKTURA
FAZA:	PROJEKT BUD.-WYK.
DATA	maj 2017
ART-TU PRACOWNIA ARCHITEKTURY MAŁGORZATA PILC-ADAMOWSKA 02-791 WARSZAWA UL.STRYJEŃSKICH 10/72 tel.: 8972288397 601364219 e-mail: arttu@arttu.pl www.arttu.pl	
ART-TU pracownia ARchiTekTuRY	



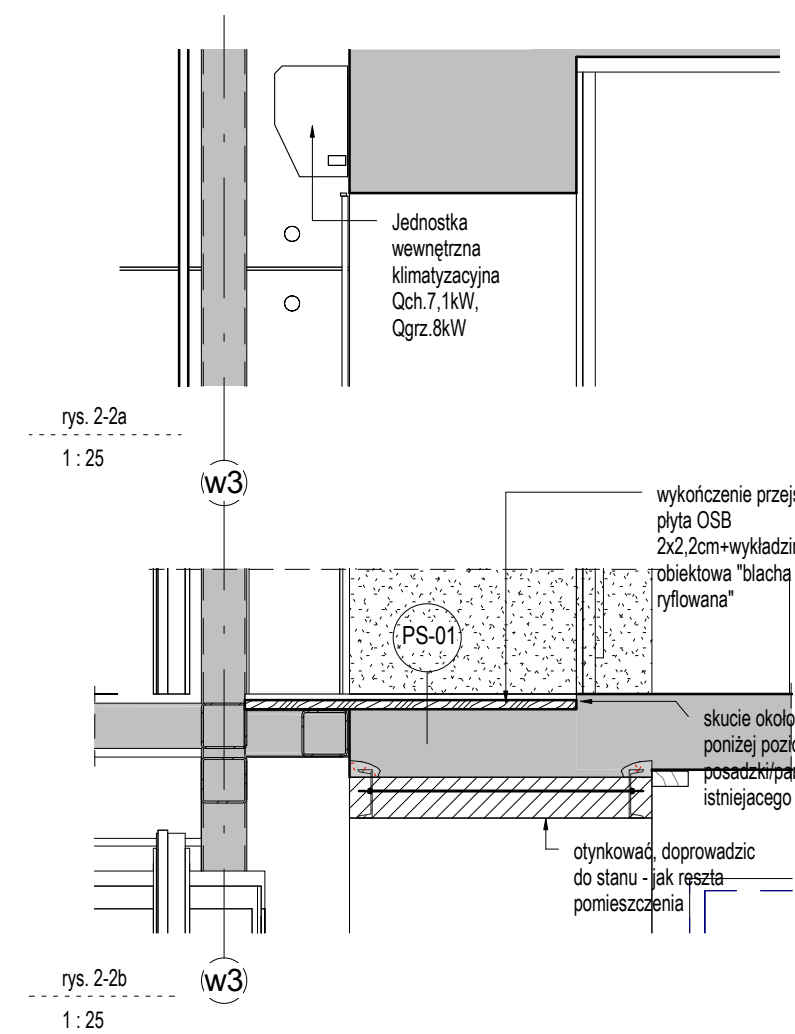
1-1
1:50



2-2
1:50



Pokrycie bezramowe, ze szkła bezbarwnego ESG PVB 86.2 Szkło zespolone dwukomorowe z powłoką przeciwsłoneczną i niskoemisyjną, laminowane. Współczynnik U- 1,3 W/m²xK Rw- 41 dB; mocowane na rotule 50mm. Łączenie tafli szkła zespolonego – tzw „cieple”.



rys. 2-2b
1:25

0.7	Wykładzina
4.4	Płyta OSB 2x 2.2mm
10.0	Włna mineralna



SCIANY ISTNIEJĄCE
WYBURZENIA
BETON
ŻELBET
IZOLACJA POLIURETANOWA XPS
WELNA MINERALNA

WSZELKIE PRAWA AUTORSKIE ZASTRZEŻONE.
KOPIOWANIE LUB WYPOŻYCZANIE BEZ ZGODY AUTORÓW
ZABRONIONE.

TEMAT
**Projekt przebudowy:
Budowa dźwigu osobowego**
KATEGORIA OBIEKTU BUDOWLANEGO - IX/XII

ADRES INWESTYCJI
11-700 Mragowo ul. Ratuszowa 5
działka nr 95/2 obręb 05

INWESTOR
Gmina Miasto Mragowo
11-700 Mragowo ul. Królewiecka 60A

PROJEKTANT
UPRAWNIENIA

DATA / PODPIS

PROJEKTANT
architekt
Małgorzata Pilc-Adamowska
11/WMOCK/2013

maj 2017

OPRACOWALI
inż. Konrad Sławiński, stud.
inż. arch. Agata Beliniak, stud.

maj 2017

TYTUŁ ARKUSZA
Rzut szybu - parter. Szczegóły

SKALA
WG PODPISÓW

NR ARKUSZA

BRANŻA
ARCHITEKTURA

FAZA:
PROJEKT BUD.-WYK.

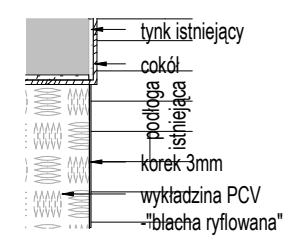
PB-RMrg-10

DATA
maj 2017

ART-TU PRACOWNIA ARCHITEKTURY
MAŁGORZATA PILC-ADAMOWSKA
02-791 WARSZAWA UL.STRYJENSKICH 10/72
tel.: 8972288397 601364219
e-mail: arttu@arttu.pl www.arttu.pl



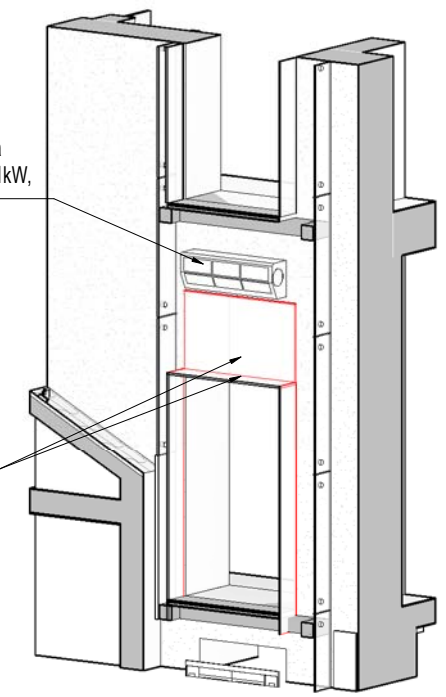
ART-TU pracownia ARChiTekTuRy

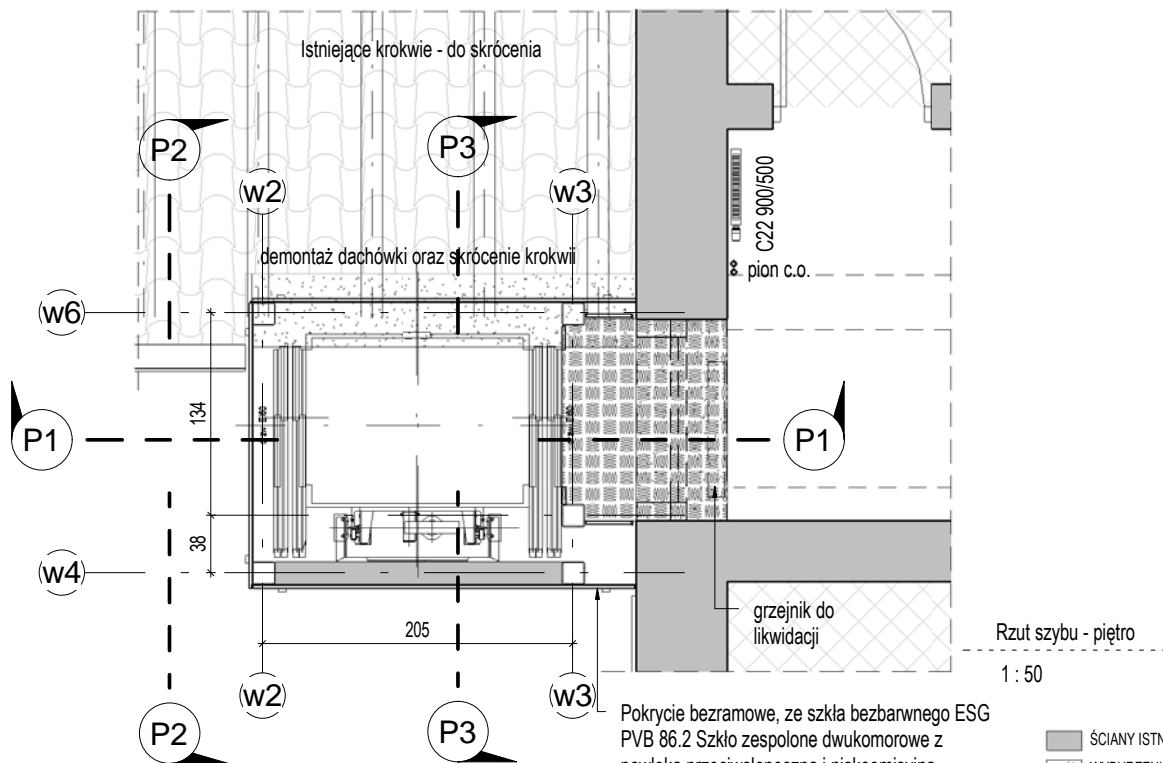


detal 1
1:25

Jednostka wewnętrzna klimatyzacyjna Qch.7,1kW, Qgrz.8kW

Idea obudowy przejść z ratusza do windy - szkło zespolone, ciepłe; montaż wg standardów wybranego wykonawcy





Pokrycie bezramowe, ze szkła bezbarwnego ESG PVB 86.2 Szkło zespolone dwukomorowe z powłoką przeciwsłoneczną i niskoemisyjną, laminowane. Współczynnik U- 1,3 W/m²K Rw- 41 dB; mocowane na rotule 50mm. Łączenie tafli szkła zespolonego – tzw „cieple”.

ŚCIANY ISTNIEJĄCE
WYBURZENIA
BETON
ŻELBET
IZOLACJA POLIURETANOWA XPS
WELNA MINERALNA

Montaż dźwigu osobowego –

Dane windy panoramicznej (przygotowano na podstawie oferty i wytycznych GMV):

UDŹWIG	630kg
LICZBA PASAŻERÓW	8
PRĘDKOŚĆ JAZDY KABINY	0,62m/s
WYSOKOŚĆ PODNOSZENIA	6,61m
MAKSYMALNA LICZBA STARTÓW	120/godzinę
LICZBA PRZYSTANKÓW	4
MASZYNOWNIA	Prefabrykowana typD - wymiary SxGxH (780x350x2060mm)
GLEBOKOŚĆ PODSZYBIA	110cm
WYSOKOŚĆ NADSZYBIA	330cm
WYMIARY SZYBU	157x190cm
WYMIARY WEWNĘTRZNE KABINY	110x140x210

Drzwi sztywne:

- Typ drzwi: automatyczne, teleskopowe, 4 panelowe
- Ościeżnica: stalowa
- Sterowanie drzwi: automatyczne (za pomocą falownika)
- Wymiary drzwi (w świetle): szerokość: 90cm, wysokość: 200 cm
- Klasa ognioodporności: EI60
- Wykończenie: stal nierdzewna

Wciągarka:

- Typ: bezreduktorowa z płynną regulacją prędkości
- Nominalna moc silnika: 11 kW
- Napięcie główne: 400 V / 50 Hz
- Ciężna nośna: pasy (linki zatopione w tworzywie sztucznym)

Sterowanie (charakterystyka):

- Zbiorniczność jednokierunkowa w kierunku przystanku podstawowego
- Awaryjny zjazd do najbliższego przystanku w przypadku zaniku napięcia
- Automatyczny powrót na przystanek podstawowy (P)
- Funkcja zjazdu pożarowego na przystanek podstawowy
- Moduł GSM w celu zapewnienia łączności alarmowej zgodnie z normą EN 81-28

Wypożyczenie i wystrój kabiny:

Kabina szklana, oświetlenie LED, tzw bąbelki, podłoga – pcv, wzór – blacha ryflowana, kolor szary

Kaseta dyspozycji:

- Panel ze stali nierdzewnej, przyciski mechaniczne, zgodny z PN-EN 81-70
- Piętrowskazywacz
- Wskaźnik przystanku przeznaczenia
- Strzałki kierunku jazdy
- Przycisk zamykania/otwierania drzwi
- Oznaczenia Brail'a
- Przycisk alarmu

Kasety wezwań:

- Piętrowskazywacz na wszystkich przystankach
- Strzałki kierunku jazdy z gongiem

Wypożyczenie dodatkowe:

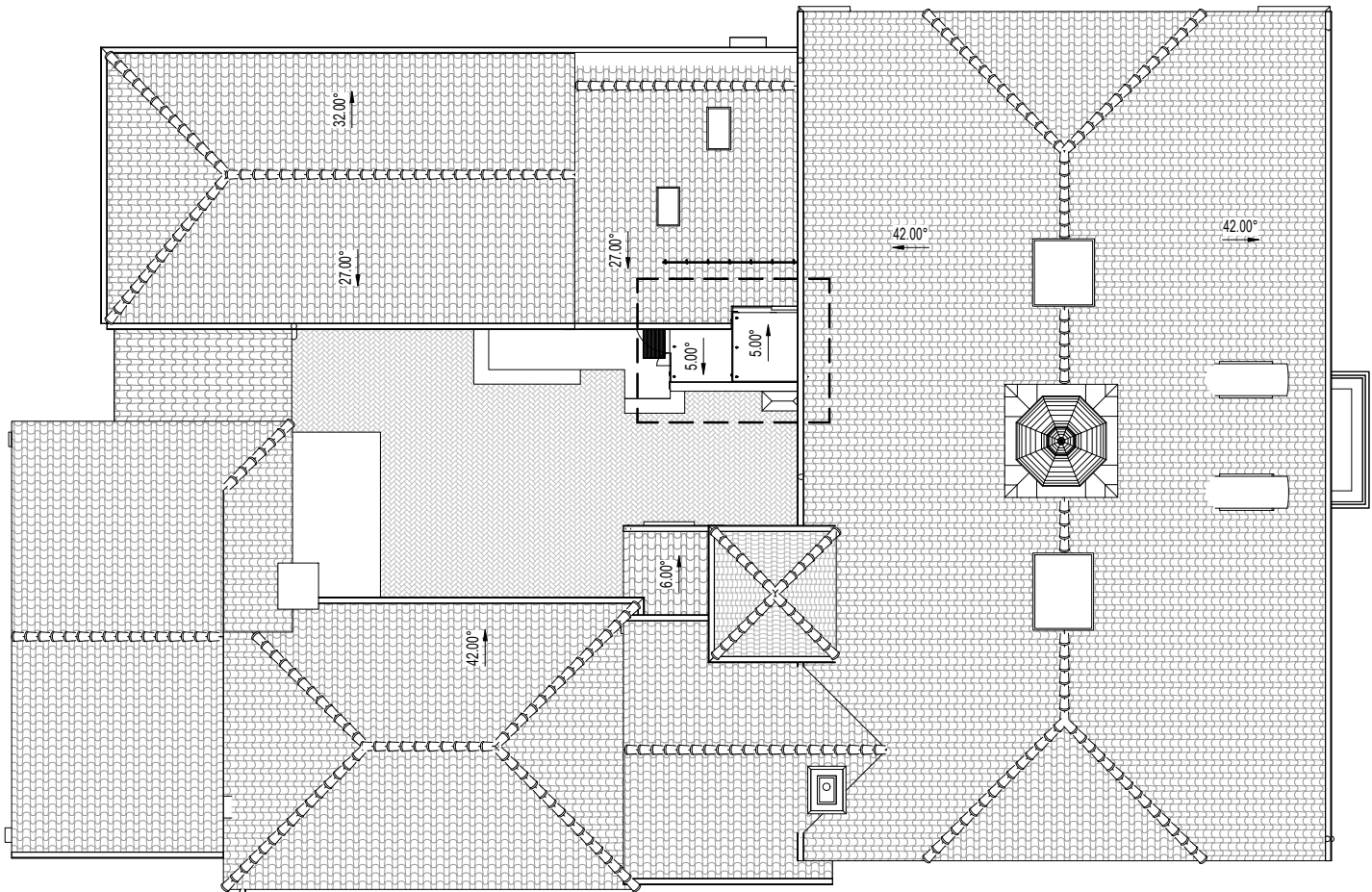
- Informacja głosowa w kabinie
- Funkcja zjazdu pożarowego
- Kurtyna świetlna
- Tabliczka znamionowa z numerem fabrycznym
- Jako wentylację szybu należy wykonać w górnym poziomie ścian otwór wentylacyjny o wymiarach 1% powierzchni szybu - przyjąć optymalnie kratkę wentylacyjną o wymiarach 25x25cm.

Szyb ogrzewany (wg projektu sanitarnego i elektrycznego) grzejnikami elektrycznymi, wentylowany, klimatyzowany.

UWAGA: W zależności od wybranego typu dźwigu – (producenta), przed przystąpieniem do jakichkolwiek prac budowlanych związanych z przygotowaniem szybu i maszynowni do zainstalowania drzwi i urządzeń, zakres i sposób wprowadzenia niezbędnych zmian budowlanych należy ustalić ostatecznie z producentem dźwigu i uzgodnić z Dozorem Technicznym.

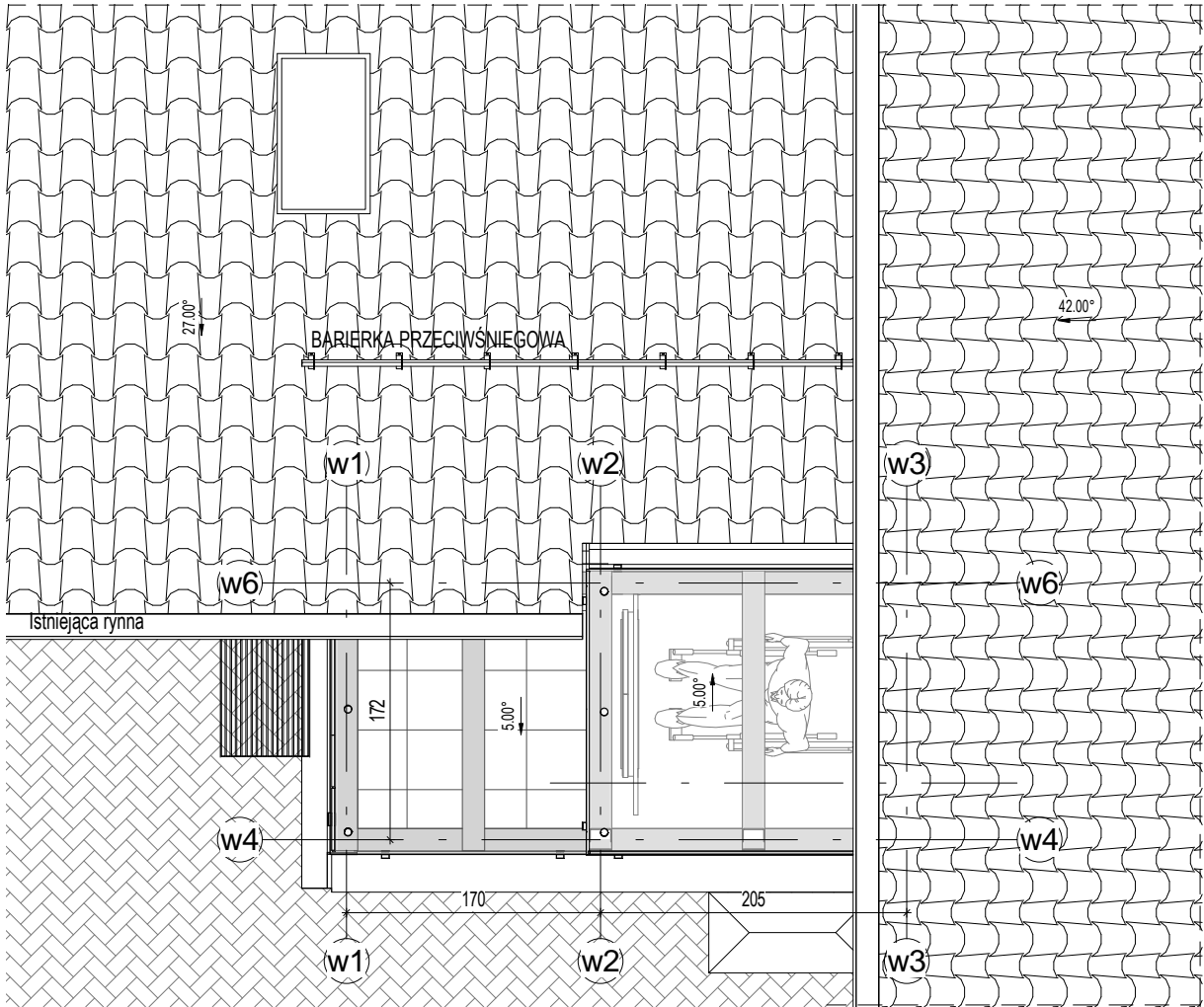
Konieczna będzie wówczas także korekta konstrukcji szybu – w porozumieniu z projektantem – mail: arttu@arttu.pl

WSZELKIE PRAWA AUTORSKIE ZASTRZEŻONE. KOPIOWANIE LUB WYPOŻYCZANIE BEZ ZGODY AUTORÓW ZABRONIONE.	
TEMAT	Projekt przebudowy: Budowa dźwigu osobowego KATEGORIA OBIEKTU BUDOWLANEGO - IX/XII
ADRES INWESTYCJI	11-700 Mragowo ul. Ratuszowa 5 działka nr 95/2 obręb 05
INWESTOR	Gmina Miasto Mragowo 11-700 Mragowo ul. Królewiecka 60A
PROJEKTANT UPRAWNIENIA	DATA / PODPIS
PROJEKTANT architekt Małgorzata Piłc-Adamowska 11/WMOKK/2013	maj 2017
OPRACOWALI inż. Konrad Sławiński, stud. inż. arch. Agata Beliniak, stud.	maj 2017
TYTUŁ ARKUSZA Rzut szybu - piętro	
SKALA WG PODPISÓW	NR ARKUSZA
BRANŻA ARCHITEKTURA	PB-RMrg-11
FAZA: PROJEKT BUD.-WKY.	
DATA	maj 2017
ART-TU PRACOWNIA ARCHITEKTURY MAŁGORZATA PIŁC - ADAMOWSKA 02-791 WARSZAWA UL.STRYJENSKICH 10/72 tel.: 8972288397 601364219 e-mail: arttu@arttu.pl www.arttu.pl	
ART-TU pracownia ARChITekTury	



Rzut dachów

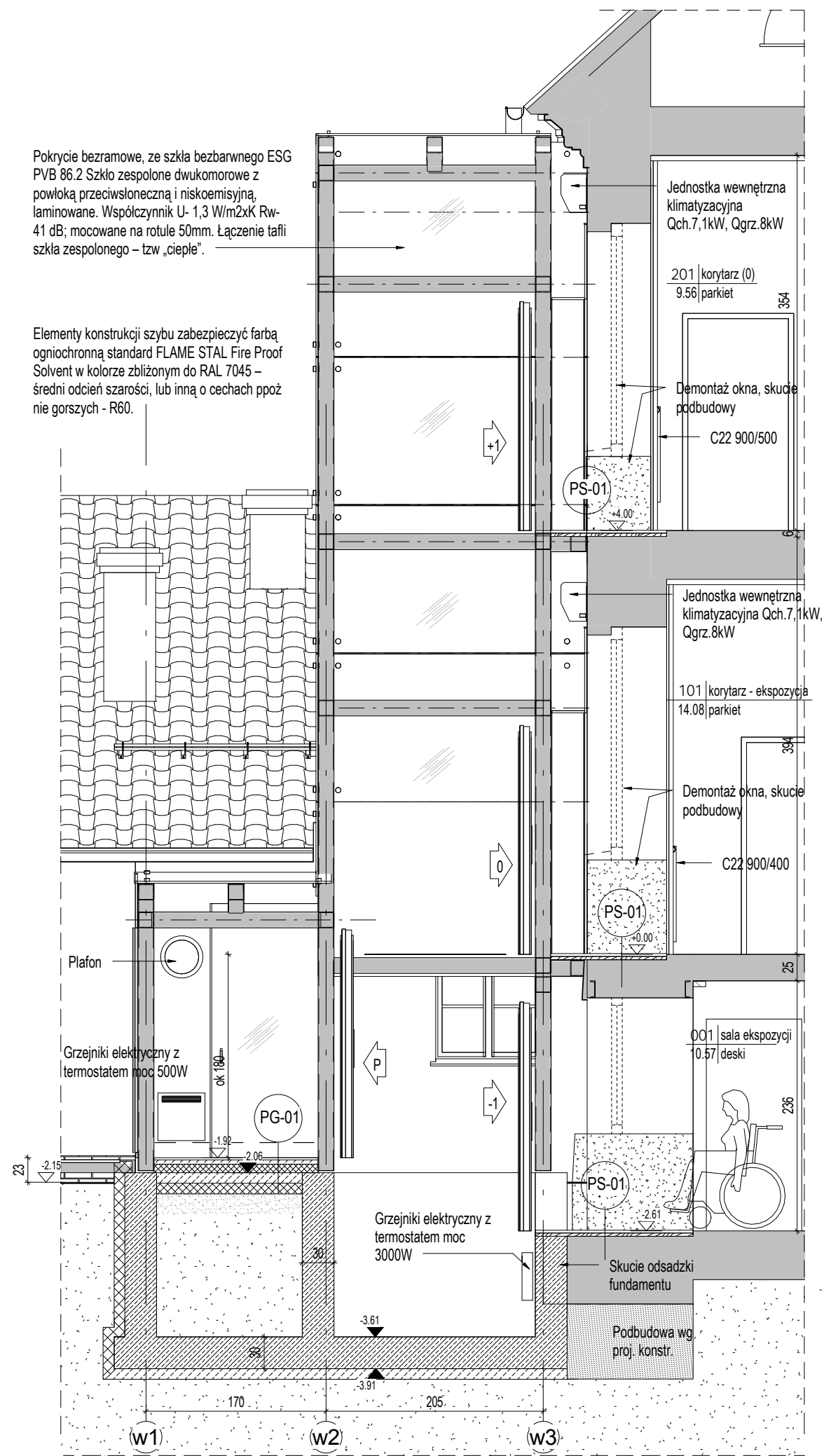
1 : 200



Rzut dachu windy

1 : 50

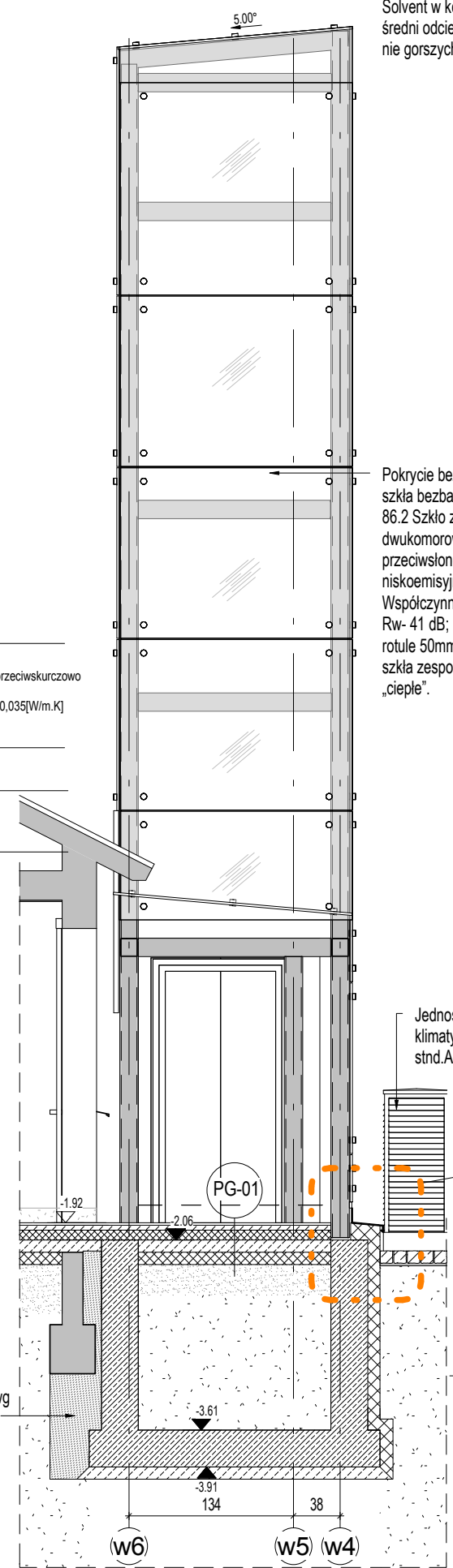
WSZELKIE PRAWA AUTORSKIE ZASTRZEŻONE. KOPIOWANIE LUB WYPOŻYCZANIE BEZ ZGODY AUTORÓW ZABRONIONE.		
TEMAT <div>Projekt przebudowy: Budowa dźwigu osobowego</div> <div>KATEGORIA OBIEKTU BUDOWLANEGO - IX/XII</div>		
ADRES INWESTYCJI 11-700 Mragowo ul. Ratuszowa 5 działka nr 95/2 obręb 05		
INWESTOR Gmina Miasto Mragowo 11-700 Mragowo ul. Królewiecka 60A		
PROJEKTANT UPRAWNIENIA	DATA / PODPIS	
PROJEKTANT architekt Małgorzata Pilc-Adamowska 11/WMOKK/2013	maj 2017	
OPRACOWALI inż. Konrad Sławiński, stud. inż. arch. Agata Beliniak, stud.	maj 2017	
TYTUŁ ARKUSZA Rzut dachu		
SKALA	WG PODPISÓW	NR ARKUSZA PB-RMrg-12
BRANŻA	ARCHITEKTURA	
FAZA:	PROJEKT BUD.-WYK.	
DATA	maj 2017	
ART-TU PRACOWNIA ARCHITEKTURY MAŁGORZATA PILC-ADAMOWSKA 02-791 WARSZAWA UL.STRYJEŃSKICH 10/72 tel.: 8972288397 601364219 e-mail: arttu@arttu.pl www.arttu.pl		
ART-TU pracownia ARchiTekTury		



PG-01	2,0 Gres+ klej
	4,0 Szlichta betonowa zbrojona przeciwskurczowo
	0,2 Folia PE
	8,0 Płyta poliuretanowa XPS $\lambda = 0,035[W/m.K]$
	10,0 Płyta beton B15
	40,0 Piasek stabilizowany
PS-01	0,7 Wykładzina
	4,4 Płyta OSB 2x 2,2mm
	10,0 Wełna mineralna

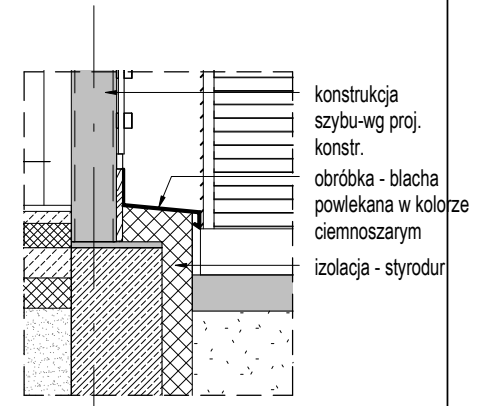
przekrój P1
1 : 50

Podbudowa wg proj. konstr.



Elementy konstrukcji szybu zabezpieczyć farbą ogniochronną standard FLAME STAL Fire Proof Solvent w kolorze zbliżonym do RAL 7045 – średni odcień szarości, lub inną o cechach ppoż nie gorszych - R60.

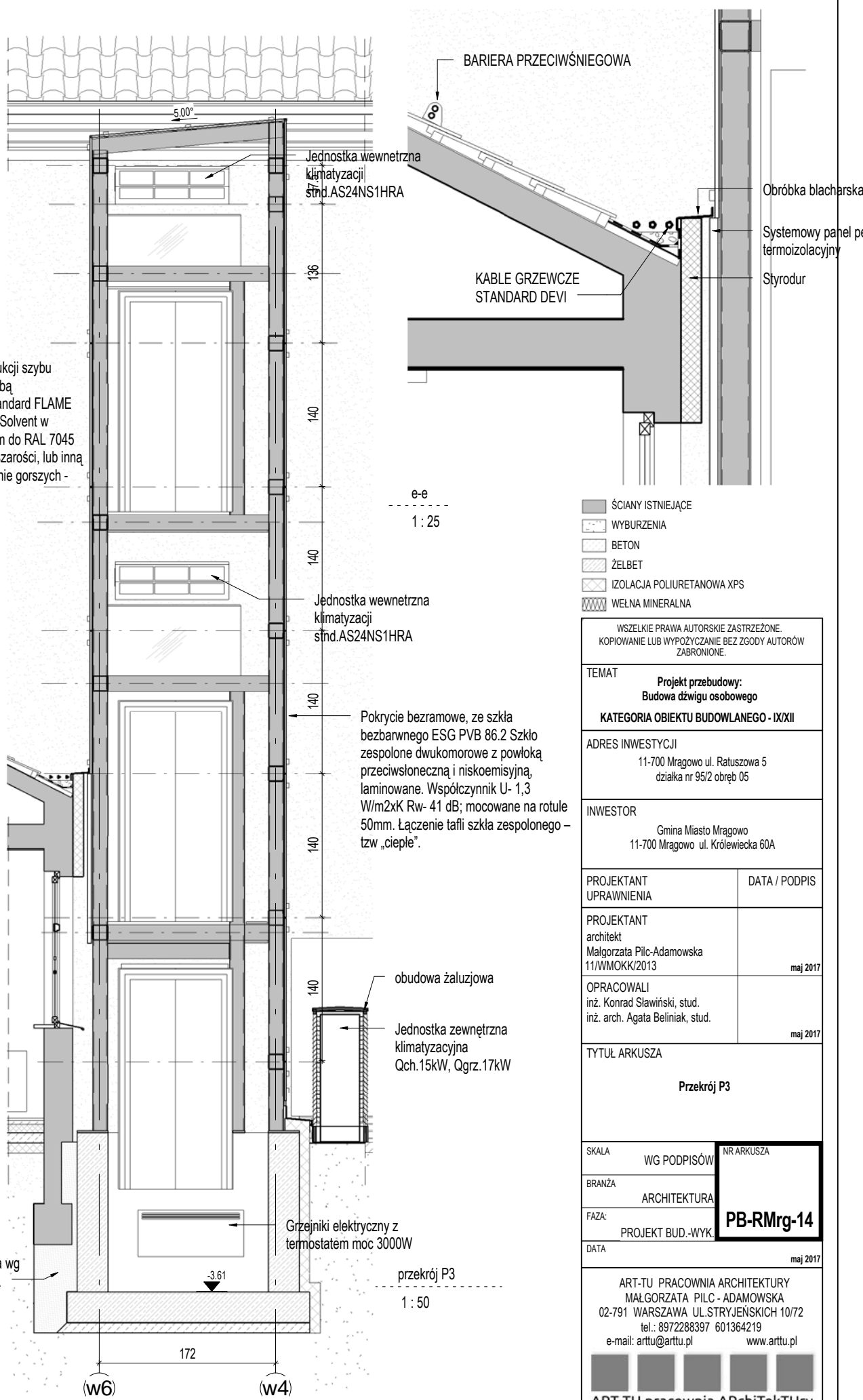
Pokrycie bezramowe, ze szkła bezbarwnego ESG PVB 86.2 Szkło zespolone dwukomorowe z powłoką przeciwsłoneczną i niskoemisyjną, laminowane. Współczynnik U- 1,3 W/m2xK Rw- 41 dB; mocowane na rotule 50mm. Łączenie tafli szkła zespolonego – tzw „cieple”.



rys. 1
1 : 25

- ŚCIANY ISTNIEJĄCE
- WYBURZENIA
- BETON
- ŻELBET
- IZOLACJA POLIURETANOWA XPS
- WEŁNA MINERALNA

WSZELKIE PRAWA AUTORSKIE ZASTRZEŻONE. KOPIOWANIE LUB WYPOŻYCZANIE BEZ ZGODY AUTORÓW ZABRONIONE.	
TEMAT	Projekt przebudowy: Budowa dźwigu osobowego KATEGORIA OBIEKTU BUDOWLANEGO - IX/XII
ADRES INWESTYCJI	11-700 Mragowo ul. Ratuszowa 5 działka nr 95/2 obręb 05
INWESTOR	Gmina Miasto Mragowo 11-700 Mragowo ul. Królewiecka 60A
PROJEKTANT UPRAWNIENIA	DATA / PODPIS
PROJEKTANT architekt Małgorzata Pilc-Adamowska 11/WMOKK/2013	maj 2017
OPRACOWALI inż. Konrad Sławiński, stud. inż. arch. Agata Beliniak, stud.	maj 2017
TYTUŁ ARKUSZA	Przekroje P1, P2
SKALA	WG PODPISÓW
BRANŻA	ARCHITEKTURA
FAZA:	PROJEKT BUD.-WYK.
DATA	maj 2017
ART-TU PRACOWNIA ARCHITEKTURY MAŁGORZATA PILC-ADAMOWSKA 02-791 WARSZAWA UL.STRYJEŃSKICH 10/72 tel.: 8972288397 601364219 e-mail: arttu@arttu.pl www.arttu.pl	
NR ARKUSZA PB-RMrg-13	
ART-TU pracownia ARChiTekTury	









e-e

1:25

przekrój P3

1 : 50

-  ŚCIANY ISTNIEJĄCE
-  WYBURZENIA
-  BETON
-  ŻELBET
-  IZOLACJA POLIURETANOWA XPS
-  WEŁNA MINERALNA

WSZELKIE PRAWA AUTORSKIE ZASTRZEŻONE.
KOPIOWANIE LUB WYPOŻYCZANIE BEZ ZGODY AUTORÓW
ZABRONIONE.

<p>TEMAT</p> <p>Projekt przebudowy: Budowa dźwigu osobowego</p> <p>KATEGORIA OBIEKTU BUDOWLANEGO - IX/XII</p>

ADRES INWESTYCJI
11-700 Mragowo ul. Ratuszowa 5
działka nr 95/2 obręb 05

INWESTOR
Gmina Miasto Mrągowo
11-700 Mrągowo, ul. Królewiecka 60A

PROJEKTANT UPRAWNIENIA	DATA / PODPIS
---------------------------	---------------

PROJEKTANT architekt Małgorzata Pilc-Adamowska 11/MMOKK/2013	mai 2017
---	----------

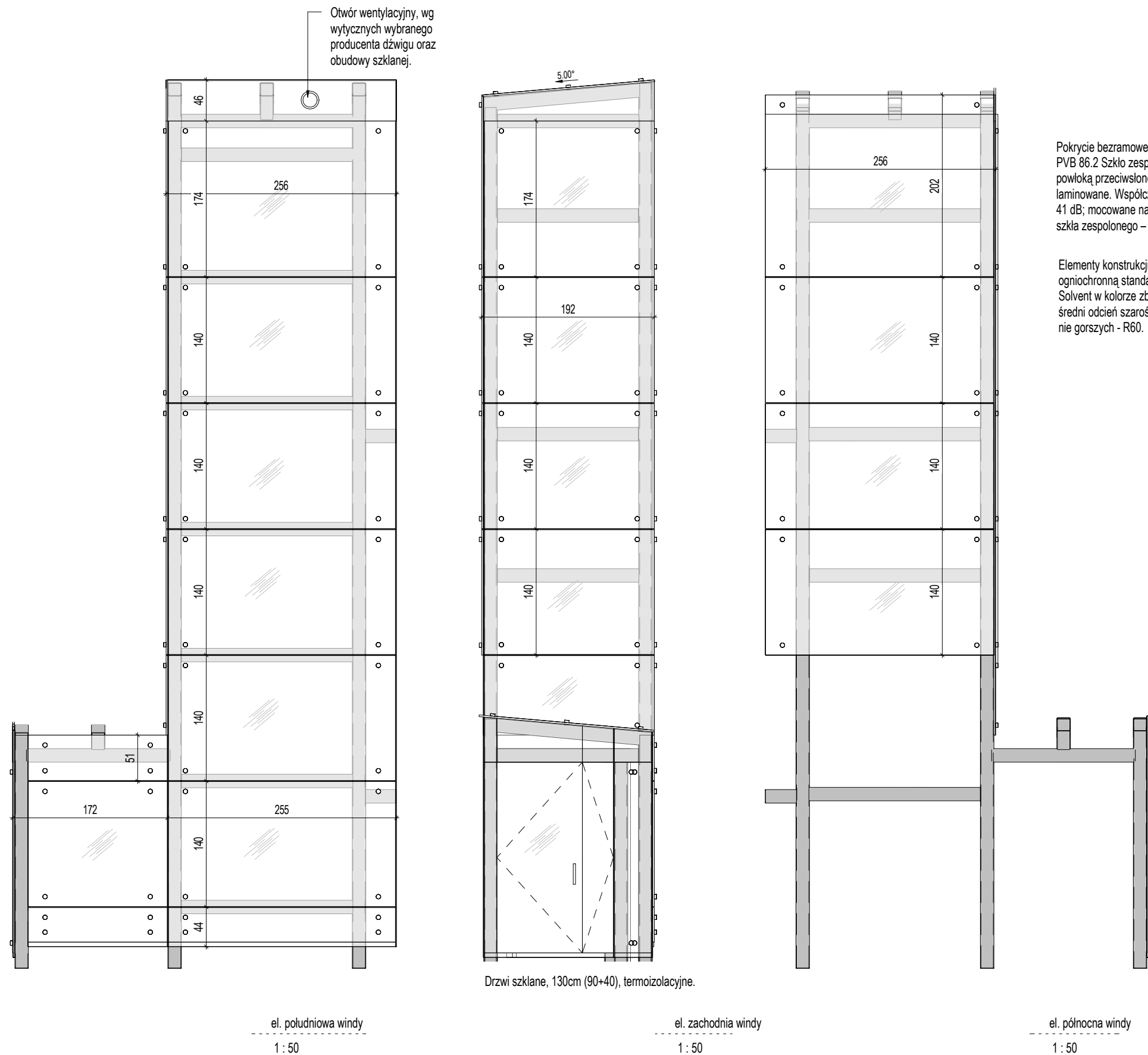
<p>OPRACOWALI</p> <p>inż. Konrad Sławiński, stud.</p> <p>inż. arch. Agata Beliniak, stud.</p>	<p>mai 2017</p>
---	-----------------

Przekrój P3

SKALA	WG PODPISÓW	NR ARKUSZA
BRANŻA	ARCHITEKTURA	
FAZA:	PROJEKT BUD.-WYK.	
DATA		

maj 2017

ART-TU PRACOWNIA ARCHITEKTURY
MAŁGORZATA PILC - ADAMOWSKA
02-791 WARSZAWA UL.STRYJEŃSKICH 10/72
tel.: 8972288397 601364219
e-mail: arttu@arttu.pl www.arttu.pl

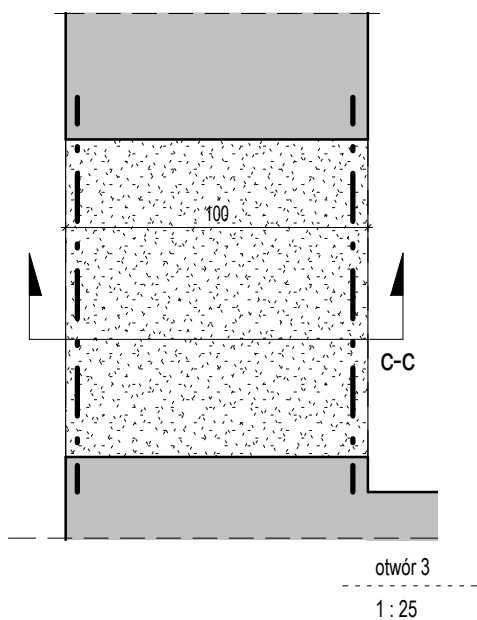
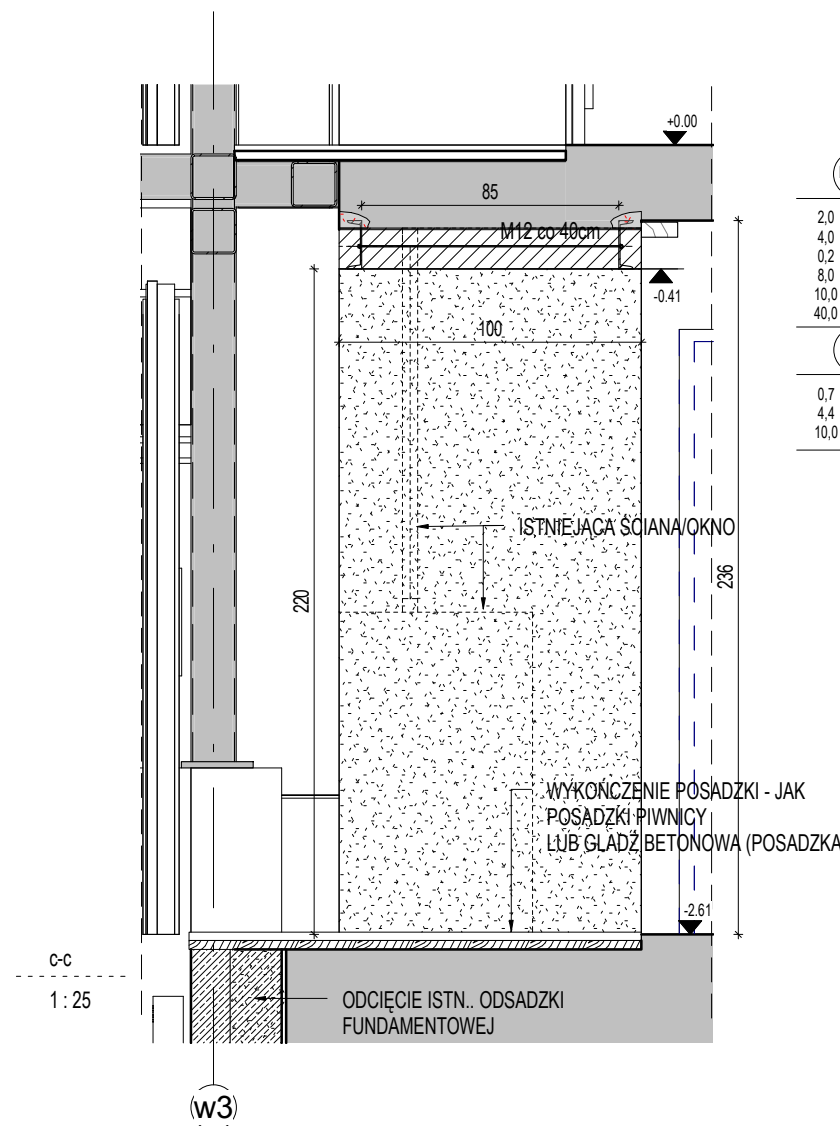
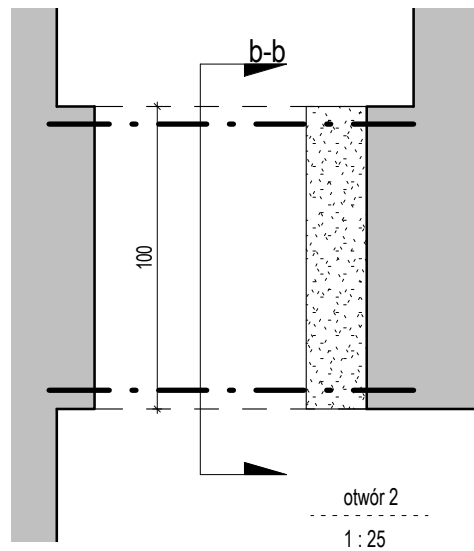
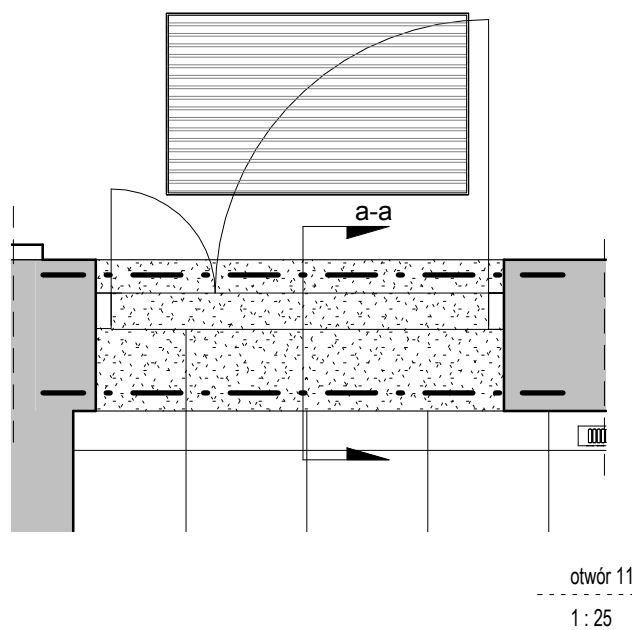
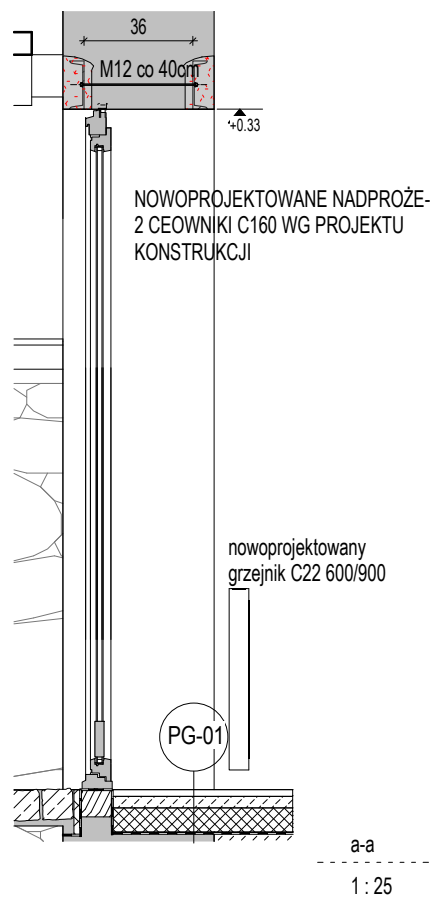


Pokrycie bezramowe, ze szkła bezbarwnego ESG PVB 86.2 Szkło zespolone dwukomorowe z powłoką przeciwsłoneczną i niskoemisyjną, laminowane. Współczynnik U- 1,3 W/m²xK Rw- 41 dB; mocowane na rotule 50mm. Łączenie tafli szkła zespolonego – tzw „cieple”.

Elementy konstrukcji szybu zabezpieczyć farbą ogniochronną standard FLAME STAL Fire Proof Solvent w kolorze zbliżonym do RAL 7045 – średni odcień szarości, lub inną o cechach ppoż nie gorszych - R60.

WSZELKIE PRAWA AUTORSKIE ZASTRZEŻONE. KOPIOWANIE LUB WYPOŻYCZANIE BEZ ZGODY AUTORÓW ZABRONIONE.	
TEMAT <div>Projekt przebudowy: Budowa dźwigu osobowego</div> <div>KATEGORIA OBIEKTU BUDOWLANEGO - IX/XII</div>	
ADRES INWESTYCJI 11-700 Mragowo ul. Ratuszowa 5 działka nr 95/2 obręb 05	
INWESTOR Gmina Miasto Mragowo 11-700 Mragowo ul. Królewiecka 60A	
PROJEKTANT UPRAWNIENIA	DATA / PODPIS
PROJEKTANT architekt Małgorzata Pilc-Adamowska 11/MMOKK/2013	maj 2017
OPRACOWALI inż. Konrad Sławiński, stud. inż. arch. Agata Beliniak, stud.	maj 2017
TYTUŁ ARKUSZA <div>Projekt obudowy dźwigu osobowego</div>	
SKALA 1 : 50	NR ARKUSZA <div>PB-RMrg-15</div>
BRANŻA ARCHITEKTURA	
FAZA: PROJEKT BUD.-WYK.	
DATA maj 2017	
ART-TU PRACOWNIA ARCHITEKTURY MAŁGORZATA PILC - ADAMOWSKA 02-791 WARSZAWA UL.STRYJEŃSKICH 10/72 tel.: 8972288397 601364219 e-mail: arttu@arttu.pl www.arttu.pl	
ART-TU pracownia ARChiTekTuRy	

ŁĄCZNA ILOŚĆ SZKŁA - DACHY, SCIANY ORAZ ŁĄCZNIK SZKLANY MIĘDZY RATUSZEM A SZYBEM - OK 73m²
SZCZEGÓŁOWY PROJEKT OBUDOWY - WG RYSUNKÓW WARSZTATOWYCH WYBRANEGO WYKONAWCY



PG-01	
2,0	Gres+ klej
4,0	Szlichta betonowa zbrojona przeciwskurczowo
0,2	Folia PE
8,0	Płyta poliuretanowa XPS $\lambda = 0,035[W/m.K]$
10,0	Płyta beton B15
40,0	Piasek stabilizowany
PS-01	
0,7	Wykładzina
4,4	Płyta OSB 2x 2,2mm
10,0	Wetna mineralna

ŚCIANY ISTNIEJĄCE
WYBURZENIA
BETON
ŻELBET
IZOLACJA POLIURETANOWA XPS
WETNA MINERALNA

WSZELKIE PRAWA AUTORSKIE ZASTRZEŻONE. KOPIOWANIE LUB WYPOŻYCZANIE BEZ ZGODY AUTORÓW ZABRONIONE.	
TEMAT	Projekt przebudowy: Budowa dźwigu osobowego KATEGORIA OBIEKTU BUDOWLANEGO - IX/XII
ADRES INWESTYCJI	11-700 Mragowo ul. Ratuszowa 5 działka nr 95/2 obręb 05
INWESTOR	Gmina Miasto Mragowo 11-700 Mragowo ul. Królewiecka 60A
PROJEKTANT UPRAWNIENIA	DATA / PODPIS
PROJEKTANT architekt Małgorzata Pilc-Adamowska 11/MMOKK/2013	maj 2017
OPRACOWALI inż. Konrad Sławiński, stud. inż. arch. Agata Beliniak, stud.	maj 2017
TYTUŁ ARKUSZA	Otworki - nowe i poszerzane
SKALA	WG PODPISÓW
BRANŻA	ARCHITEKTURA
FAZA:	PROJEKT BUD.-WYK.
DATA	maj 2017
ART-TU PRACOWNIA ARCHITEKTURY MAŁGORZATA PILC-ADAMOWSKA 02-791 WARSZAWA UL.STRYJEŃSKICH 10/72 tel.: 8972288397 601364219 e-mail: arttu@arttu.pl www.arttu.pl	
ART-TU pracownia ARChiTektUry	

1
PB-RMrg-20

Wycieraczka wpuszczana w podłogę: 2 cm z szczotkowymi i gumowymi wkładami czyszczącymi osadzonymi w aluminiowych profilach nosnych, naprzemiennie połączonych linką stalową, ułożona w profilowanej ramie aluminiowej

orange

CC

D01

90

CV22-600/900

CC

113 biuro obsługi klienta
21.07 gres

PG-01

-1.92

-2.06

1x12

CV22-600/500

nowoprojektowane drzwi szklane,
otwierane fotokomórką, przesuwane

P2

P3

D02

CV22-600/500

nowoprojektowane belki
wg proj. konstr.

nowoprojektowane belki
wg proj. konstr.

PG-01

2,0	Gres+klej
4,0	Szlichta betonowa zbrojona przeciwskurczowo
0,2	Folia PE
8,0	Płyta poliuretanowa XPS $\lambda = 0,035 [W/m.K]$
10,0	Płyta beton B15
40,0	Piasek stabilizowany

ŚCIANY ISTNIEJĄCE
WYBURZENIA
BETON
ŻELBET
IZOLACJA POLIURETANOWA XPS
WELNA MINERALNA

WSZELKIE PRAWA AUTORSKIE ZASTRZEŻONE.
KOPIOWANIE LUB WYPOŻYCZANIE BEZ ZGODY AUTORÓW
ZABRONIONE.

TEMAT
**Projekt przebudowy:
Budowa dźwigu osobowego**
KATEGORIA OBIEKTU BUDOWLANEGO - IX/XII

ADRES INWESTYCJI
11-700 Mragowo ul. Ratuszowa 5
działka nr 95/2 obręb 05

INWESTOR
Gmina Miasto Mragowo
11-700 Mragowo ul. Królewiecka 60A

PROJEKTANT UPRAWNIENIA	DATA / PODPIS
---------------------------	---------------

PROJEKTANT architekt Małgorzata Pilc-Adamowska 11/W/MOKK/2013	maj 2017
--	----------

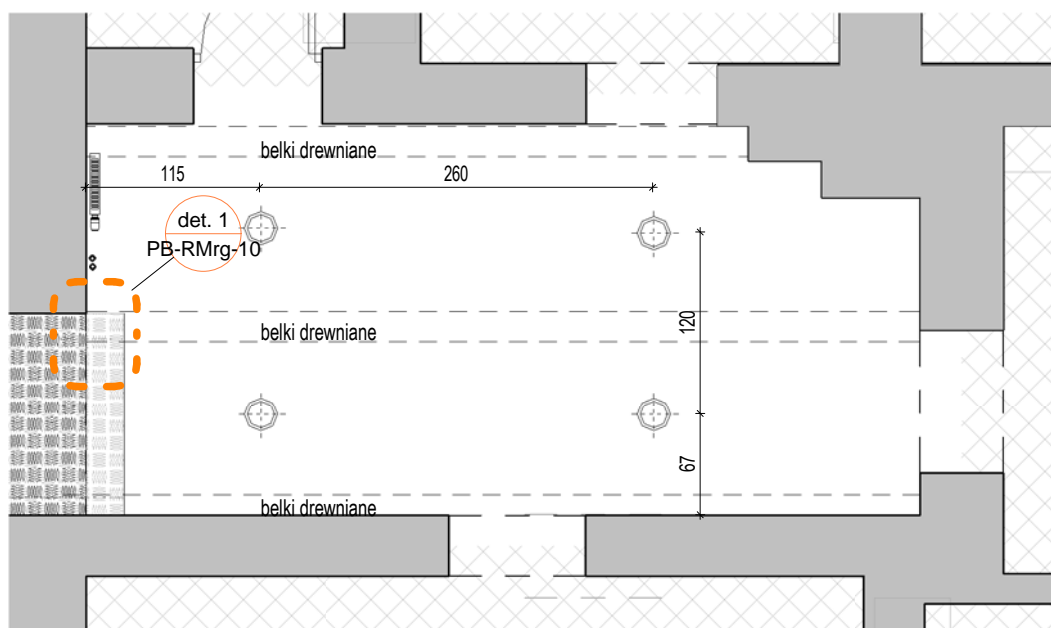
OPRACOWALI inż. Konrad Sławiński, stud. inż. arch. Agata Beliniak, stud.	maj 2017
--	----------

TYTUŁ ARKUSZA
Rzut Biura Obsługi Klienta

SKALA	WG PODPISÓW	NR ARKUSZA
BRANŻA	ARCHITEKTURA	PB-RMrg-17
FAZA:	PROJEKT BUD.-WYK.	
DATA	maj 2017	

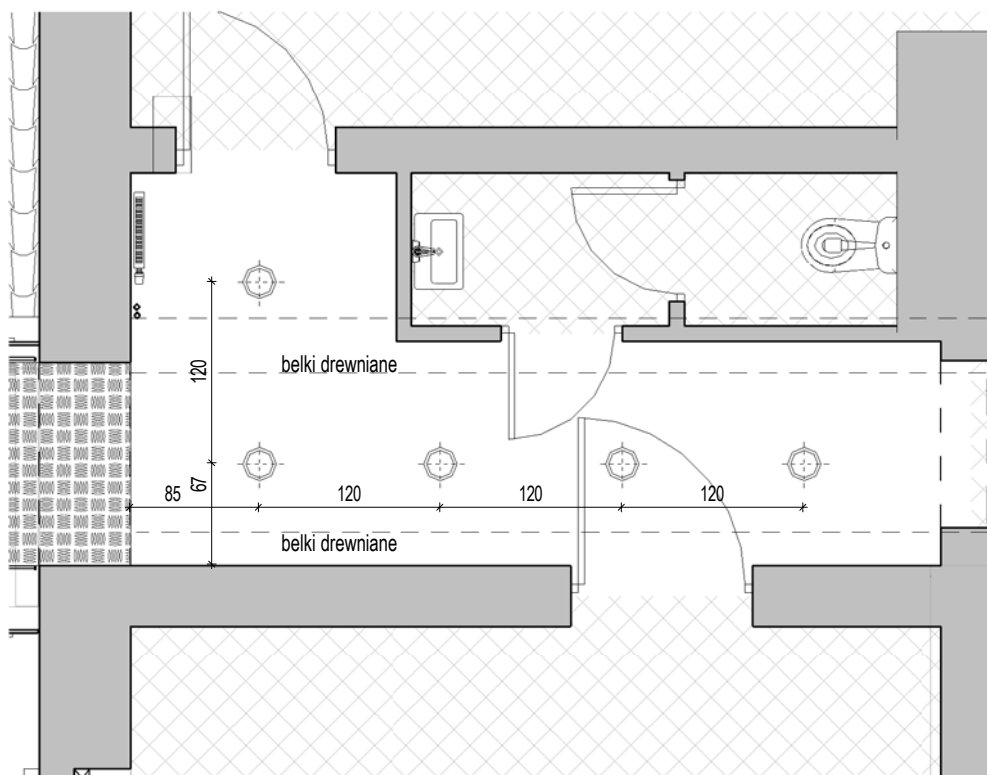
ART-TU PRACOWNIA ARCHITEKTURY
MAŁGORZATA PILC-ADAMOWSKA
02-791 WARSZAWA UL.STRYJEŃSKICH 10/72
tel.: 8972288397 601364219
e-mail: arttu@arttu.pl www.arttu.pl

ART-TU pracownia ARchiTekTuRY



parter - korekta oświetlenia

1 : 50




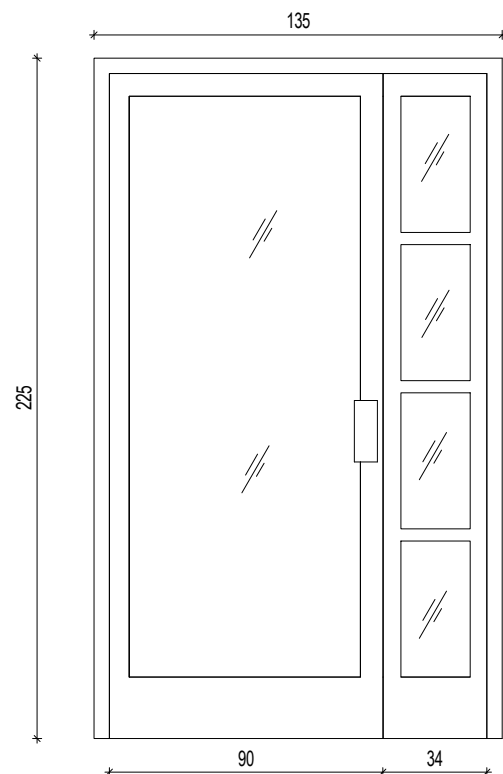
piętro - korekta oświetlenia

1 : 50



SZTUK - 9

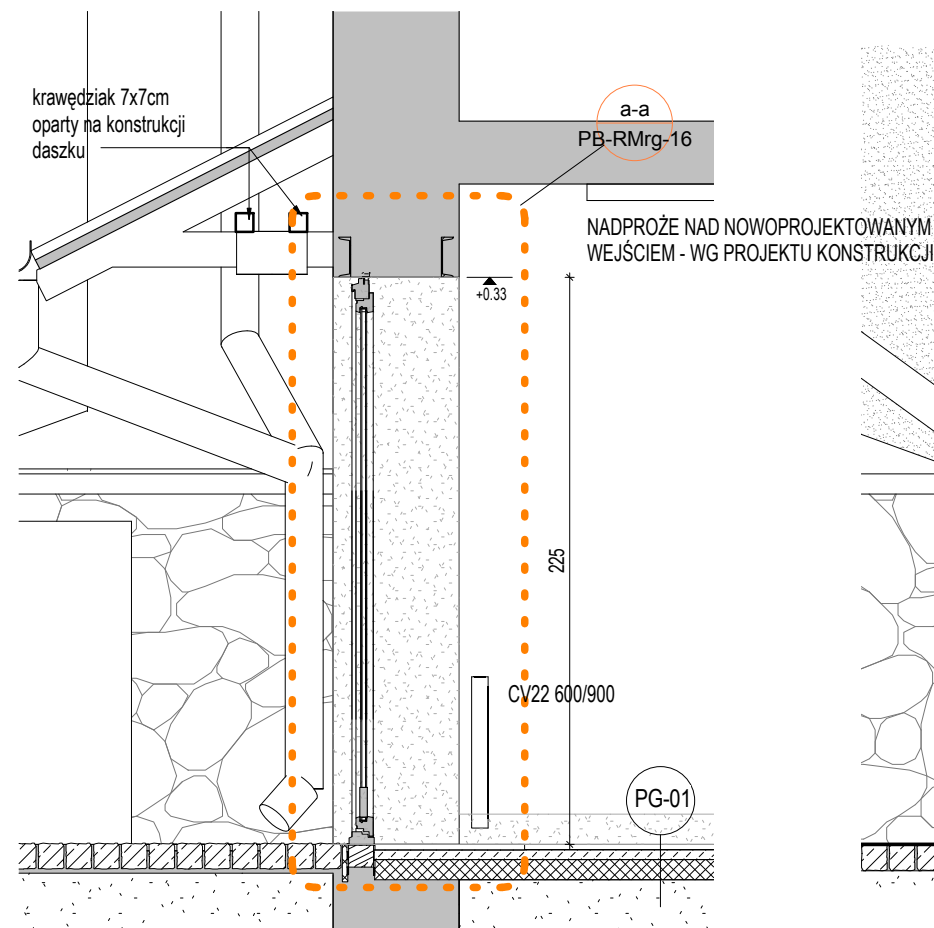
WSZELKIE PRAWA AUTORSKIE ZASTRZEŻONE. KOPIOWANIE LUB WYPOŻYCZANIE BEZ ZGODY AUTORÓW ZABRONIONE.	
TEMAT Projekt przebudowy: Budowa dźwigu osobowego KATEGORIA OBIEKTU BUDOWLANEGO - IX/XII	
ADRES INWESTYCJI 11-700 Mragowo ul. Ratuszowa 5 działka nr 95/2 obręb 05	
INWESTOR Gmina Miasto Mragowo 11-700 Mragowo ul. Królewicka 60A	
PROJEKTANT UPRAWNIENIA	DATA / PODPIS
PROJEKTANT architekt Małgorzata Piłc-Adamowska 11/WMOKK/2013	maj 2017
OPRACOWALI inż. Konrad Sławiński, stud. inż. arch. Agata Beliniak, stud.	maj 2017
TYTUŁ ARKUSZA Korekta oświetlenia przebudowywanych wewnątrz parteru i 1. piętra	
SKALA	1 : 50
BRANŻA	ARCHITEKTURA
FAZA:	PROJEKT BUD.-WYK.
DATA	maj 2017
ART-TU PRACOWNIA ARCHITEKTURY MAŁGORZATA PIŁC - ADAMOWSKA 02-791 WARSZAWA UL.STRYJENSKICH 10/72 tel.: 8972288397 601364219 e-mail: arttu@arttu.pl www.arttu.pl	
 ART-TU pracownia ARChITekTury	



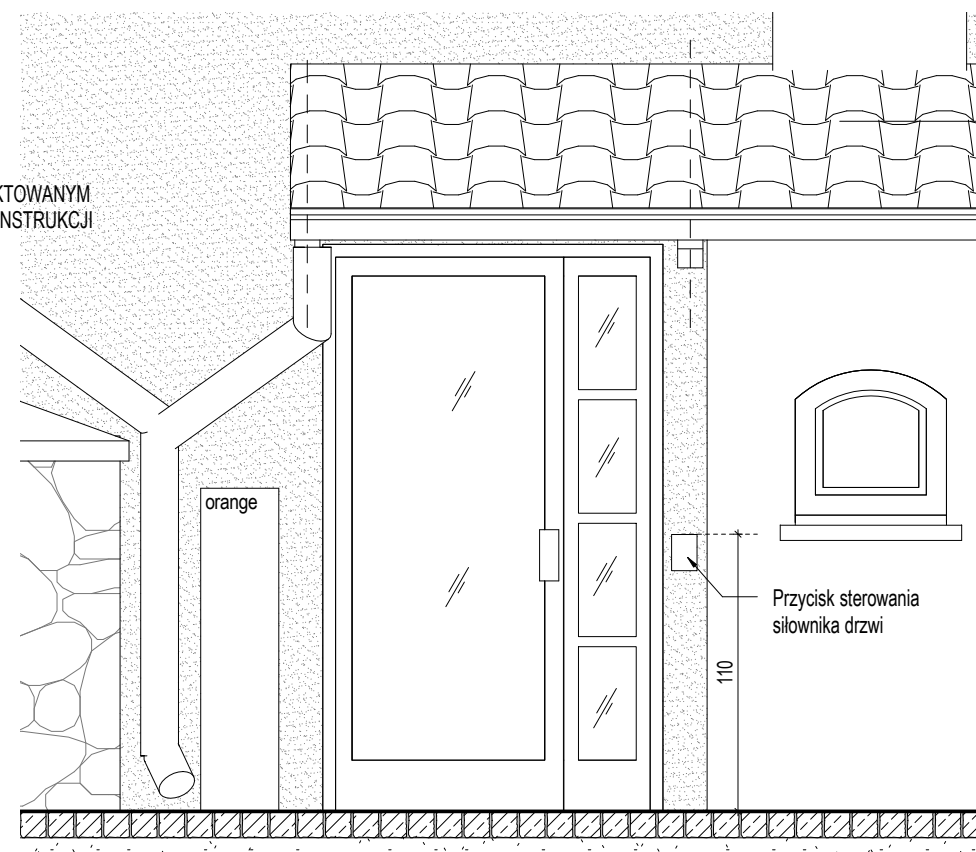
drzwi typ D01
90(155) x 225
materiał - stolarka aluminiowa, kolor RAL 7016 lub zbliżony
drzwi główne oraz naswietle boczne - szkło hartowane, laminowane
Ilość:
1 sztuka

Parametry techniczne
współczynnik przenikania ciepła – min 1,3 W/m²K
odporność na włamanie - EN 1627 RC2
system antywyważeniowy
podwójny system uszczelnień (na obwodzie skrzydła i ościeżnicy)
samozamykacz oraz zamek patentowy
siłownik z przyciskiem na zewnątrz

Drzwi
1 : 25



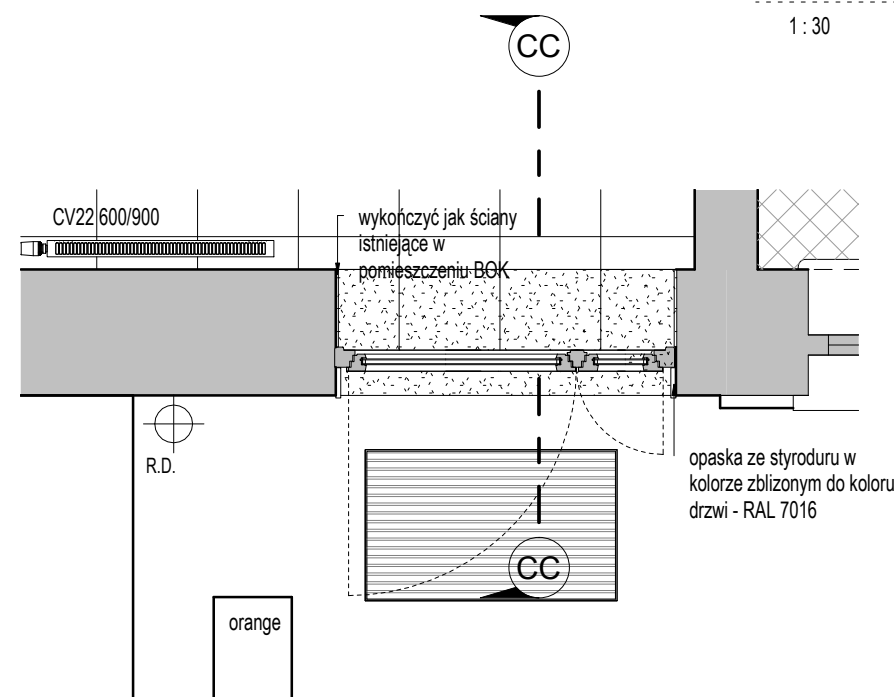
przekrój CC
1 : 30



Elewacja północna-wejście
1 : 30

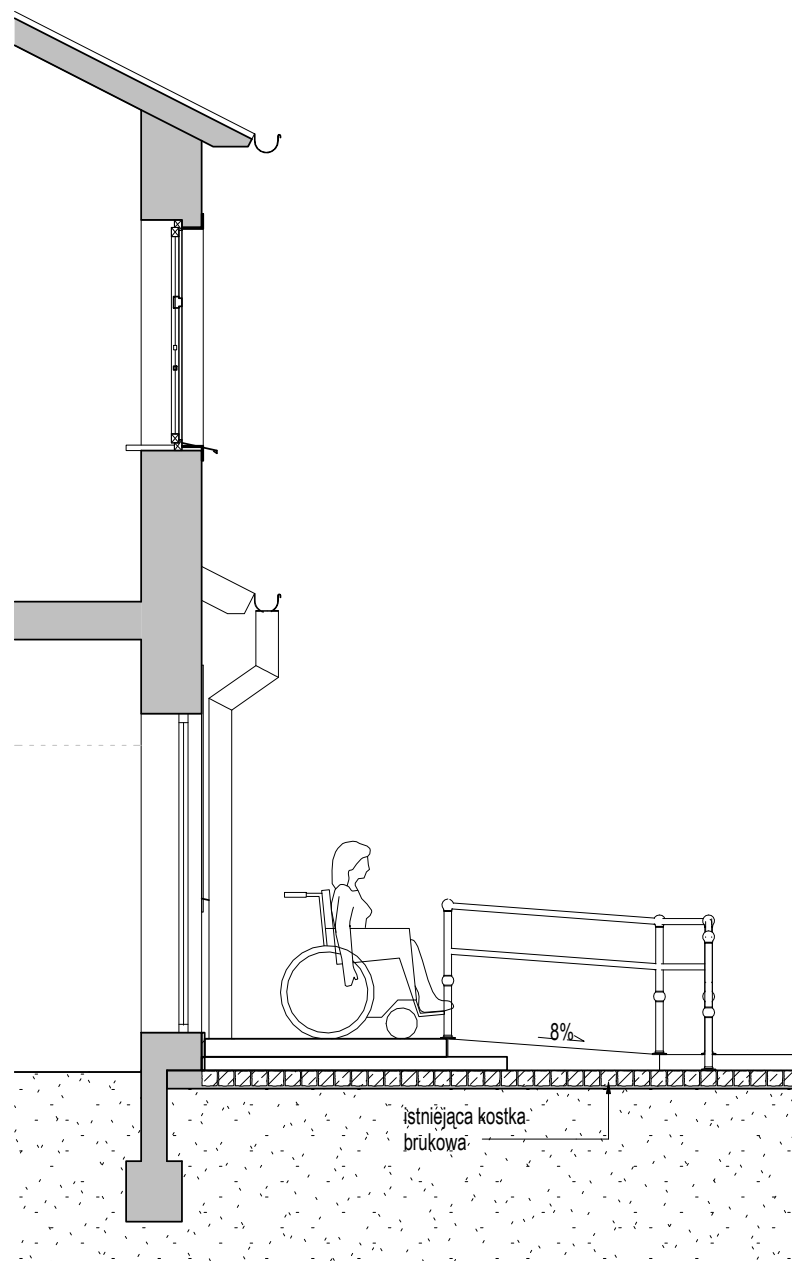


konstrukcja do podwieszenia lampy
1 : 30

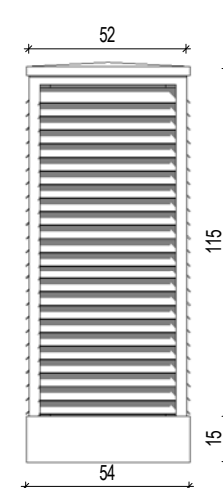
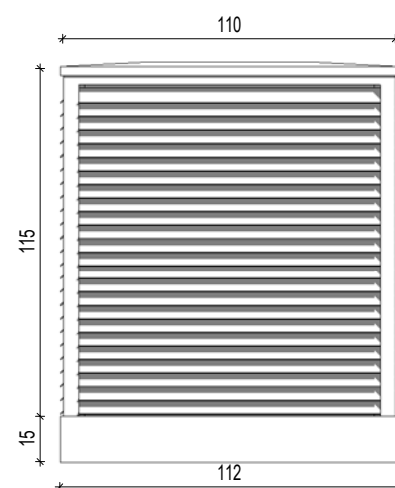
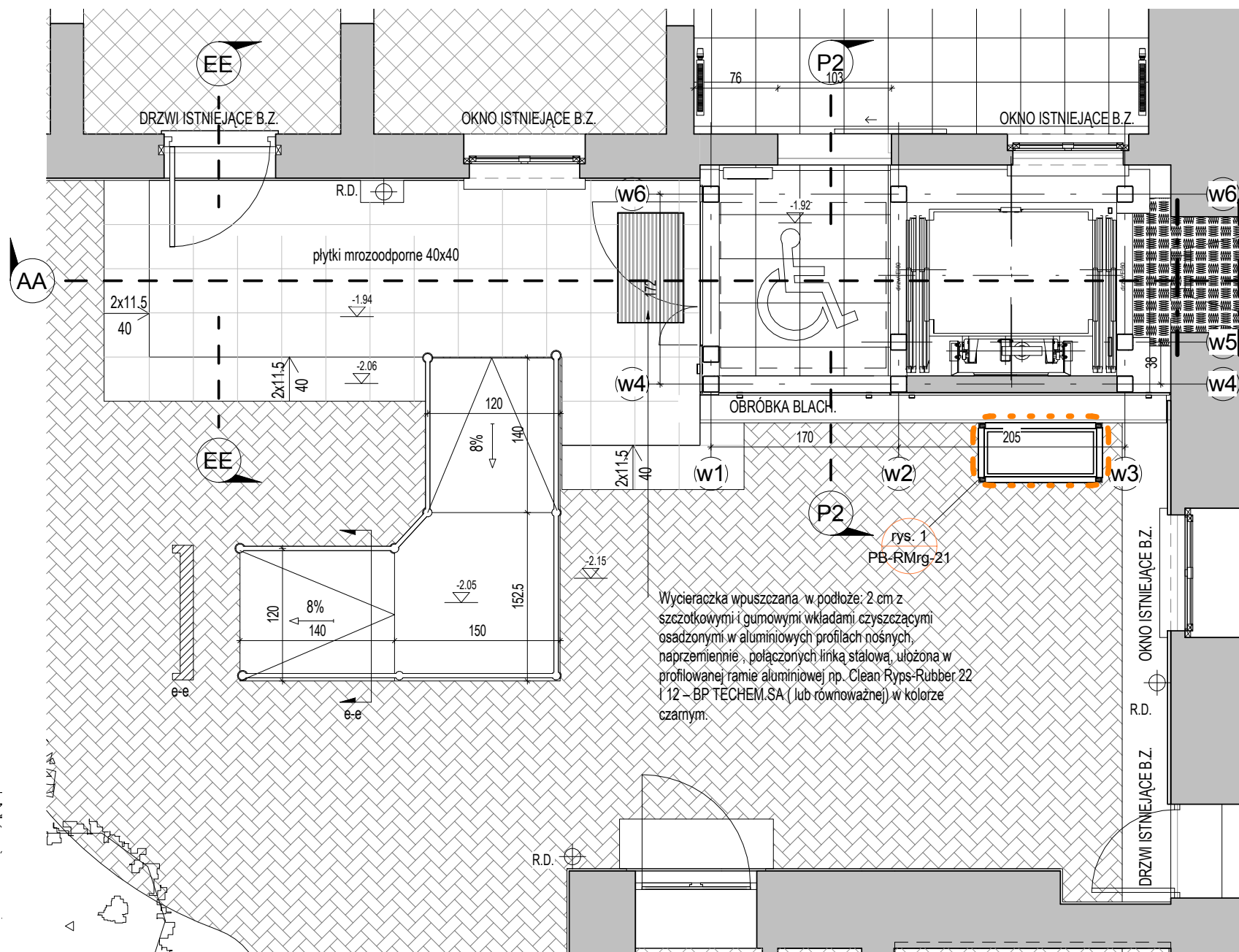


- ŚCIANY ISTNIEJĄCE
- WYBURZENIA
- BETON
- ŻELBET
- IZOLACJA POLIURETANOWA XPS
- WELNA MINERALNA

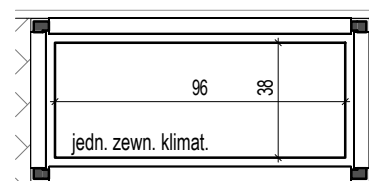
WSZELKIE PRAWA AUTORSKIE ZASTRZEŻONE. KOPIOWANIE LUB WYPOŻYCZANIE BEZ ZGODY AUTORÓW ZABRONIONE.	
TEMAT	Projekt przebudowy: Budowa dźwigu osobowego KATEGORIA OBIEKTU BUDOWLANEGO - IX/XII
ADRES INWESTYCJI	11-700 Mragowo ul. Ratuszowa 5 działka nr 95/2 obręb 05
INWESTOR	Gmina Miasto Mragowo 11-700 Mragowo ul. Królewiecka 60A
PROJEKTANT UPRAWNIENIA	DATA / PODPIS
PROJEKTANT architekt Małgorzata Piłc-Adamowska 11/WMOKK/2013	maj 2017
OPRACOWALI inż. Konrad Sławiński, stud. inż. arch. Agata Beliniak, stud.	maj 2017
TYTUŁ ARKUSZA	Nowoprojektowane wejście
SKALA	WG PODPISÓW NR ARKUSZA
BRANŻA	ARCHITEKTURA
FAZA:	PROJEKT BUD.-WYK.
DATA	maj 2017
ART-TU PRACOWNIA ARCHITEKTURY MAŁGORZATA PIŁC-ADAMOWSKA 02-791 WARSZAWA UL.STRYJENSKICH 10/72 tel.: 8972288397 601364219 e-mail: arttu@arttu.pl www.arttu.pl	
ART-TU pracownia ARChiTekTuRy	



przekrój EE
1 : 50



pochylnia - dziedziniec
1 : 50



rys.1 - obudowa jednostki zewnętrznej

1 : 25

Obudowa jednostki zewnętrznej klimatyzacji w systemie żaluzji fasadowych wykonanych z blachy aluminiowej o grubości 0,7mm, zapewniające swobodną cyrkulację powietrza. Kolor - RAL 7016.

WSZELKIE PRAWA AUTORSKIE ZASTRZEŻONE. KOPIOWANIE LUB WYPOŻYCZANIE BEZ ZGODY AUTORÓW ZABRONIONE.		
TEMAT <div>Projekt przebudowy: Budowa dźwigu osobowego</div> <div>KATEGORIA OBIEKTU BUDOWLANEGO - IX/XII</div>		
ADRES INWESTYCJI 11-700 Mragowo ul. Ratuszowa 5 działka nr 95/2 obręb 05		
INWESTOR Gmina Miasto Mragowo 11-700 Mragowo ul. Królewiecka 60A		
PROJEKTANT UPRAWNIENIA		DATA / PODPIS
PROJEKTANT architekt Małgorzata Piłc-Adamowska 11/MMOKK/2013		maj 2017
OPRACOWALI inż. Konrad Sławiński, stud. inż. arch. Agata Beliniak, stud.		maj 2017
TYTUŁ ARKUSZA Pochylnia - dziedziniec. Obudowa jednostki zewn. klimatyzacji		
SKALA	WG PODPISÓW	NR ARKUSZA <